

Raus auf die Straße

Hier hast du eine Auswahl von 7 Verkehrsschildern. Versuche, jedem Schild die richtige Bedeutung zuzuordnen. Die Zahl legt die Reihenfolge der Schilder fest. Anhand der Buchstaben ergibt sich ein Lösungswort. Male das Schild blau oder rot an. Nach der Zuordnung geht es leichter.

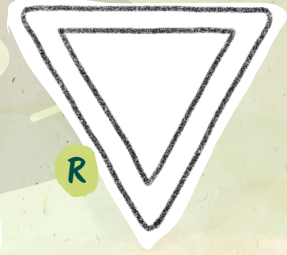


R

Das ist ein Radweg. **5**



V



R

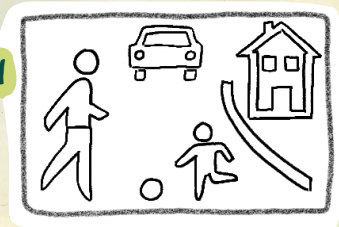
Spielstraße. Hier müssen Autos ganz langsam fahren. **6**



E

Vorfahrt achten. Die Fahrzeuge, die von links und rechts kommen, haben Vorfahrt. **7**

Durchfahrt für Radfahrer verboten. **2**



H

Das ist ein Fußweg. **1**



E

Stopp! Unbedingt anhalten und erst weiterfahren, wenn ganz sicher kein Fahrzeug von links oder rechts kommt. **4**

Durchgang für Fußgänger verboten. **3**



K

Hier kannst du das Lösungswort notieren:

--	--	--	--	--	--	--