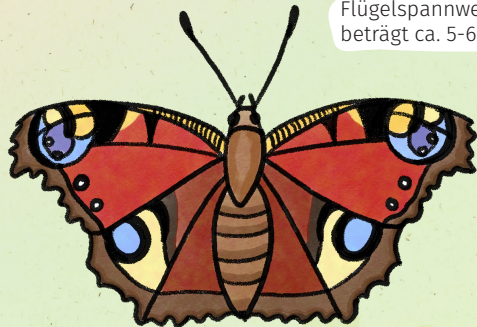


Tagpfauenauge

Ein Schmetterling, der seinem Namen alle Ehre macht. Im unteren Bild sind 8 Fehler, die sich eingeschlichen haben. Kannst du alle finden? Du musst genau hinschauen.

Flügelspannweite beträgt ca. 5-6 cm



Kennst du noch andere Schmetterlinge?

Führe ein Bild und ein Wort zusammen, dann hast du 4 Schmetterlingsarten herausgefunden.



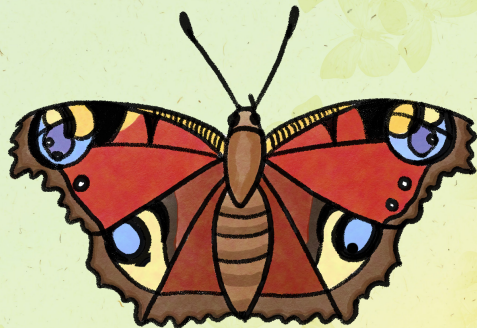
Falter

Falter



Weißling

Falter



Lösung: Zitronenfalter, Kohlweißling, Distelfalter, C-Falter