



Gemeindebrief
Druckerei

ANLEITUNG

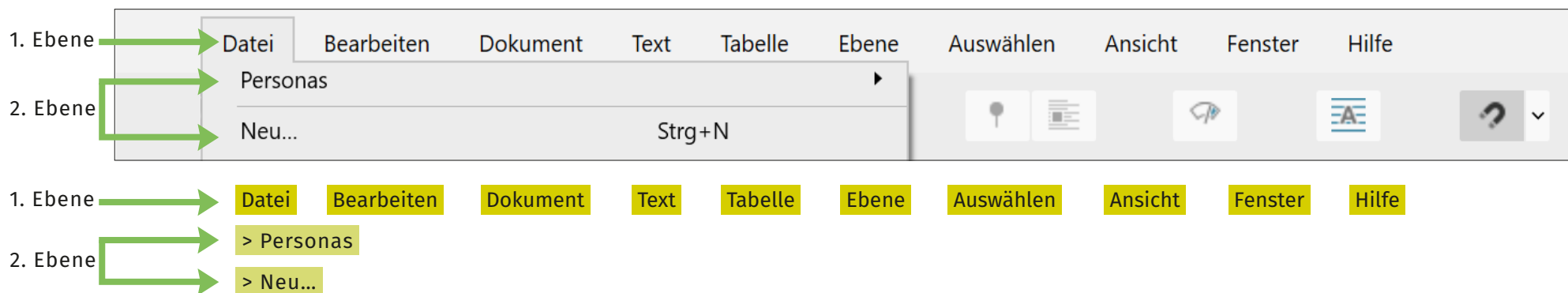
Microsoft Publisher PDF in Affinity Publisher öffnen

Ziel: Ich kann eine PDF aus Microsoft Publisher exportieren und in Affinity Publisher öffnen.

Ich kann Fehler im Layout in Affinity Publisher korrigieren.

Ich kann in Affinity Publisher Textfelder verknüpfen.

Menüpunkte werden wie folgt in der Anleitung dargestellt:



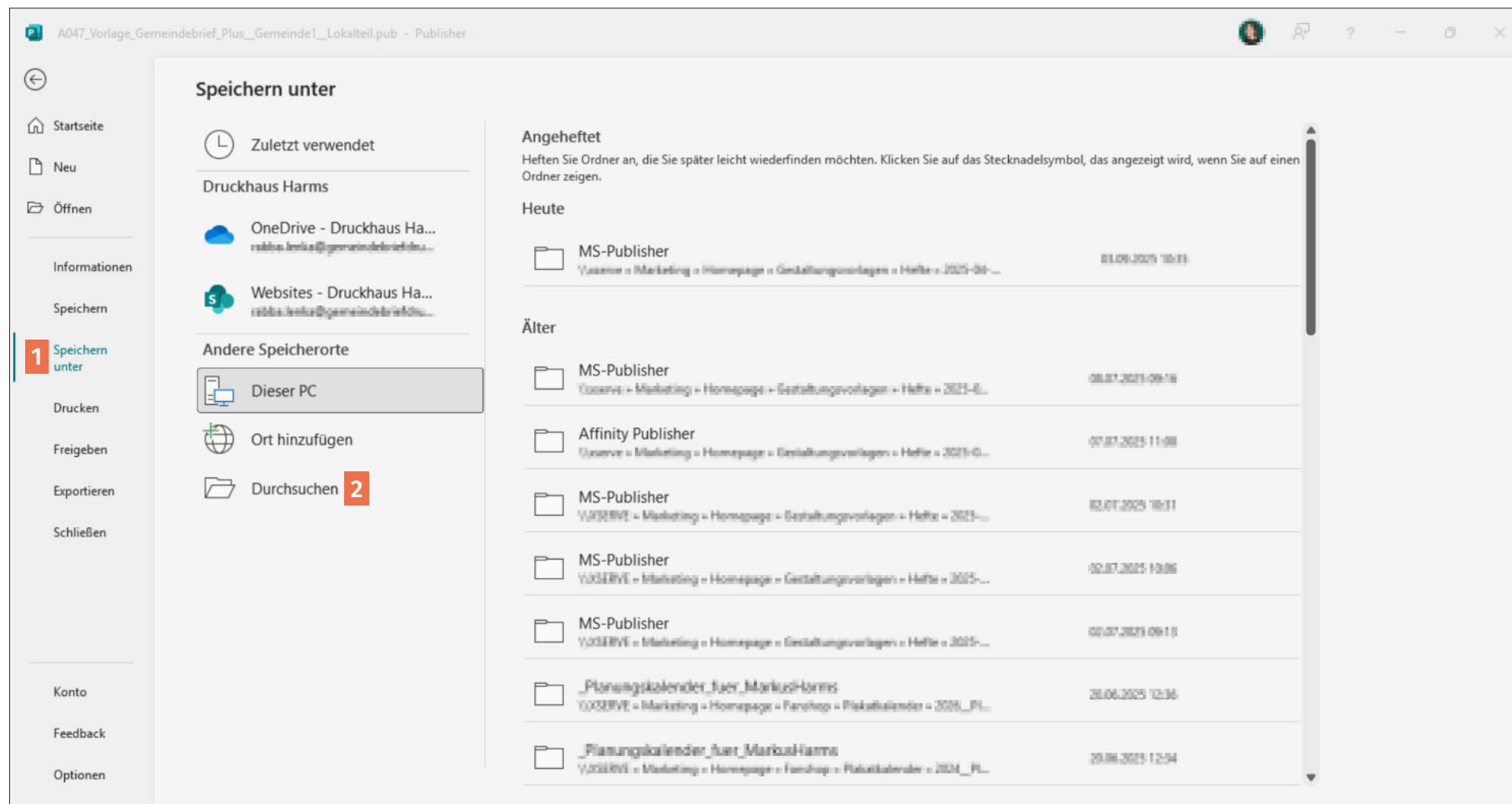
1. Schritt: PDF erstellen

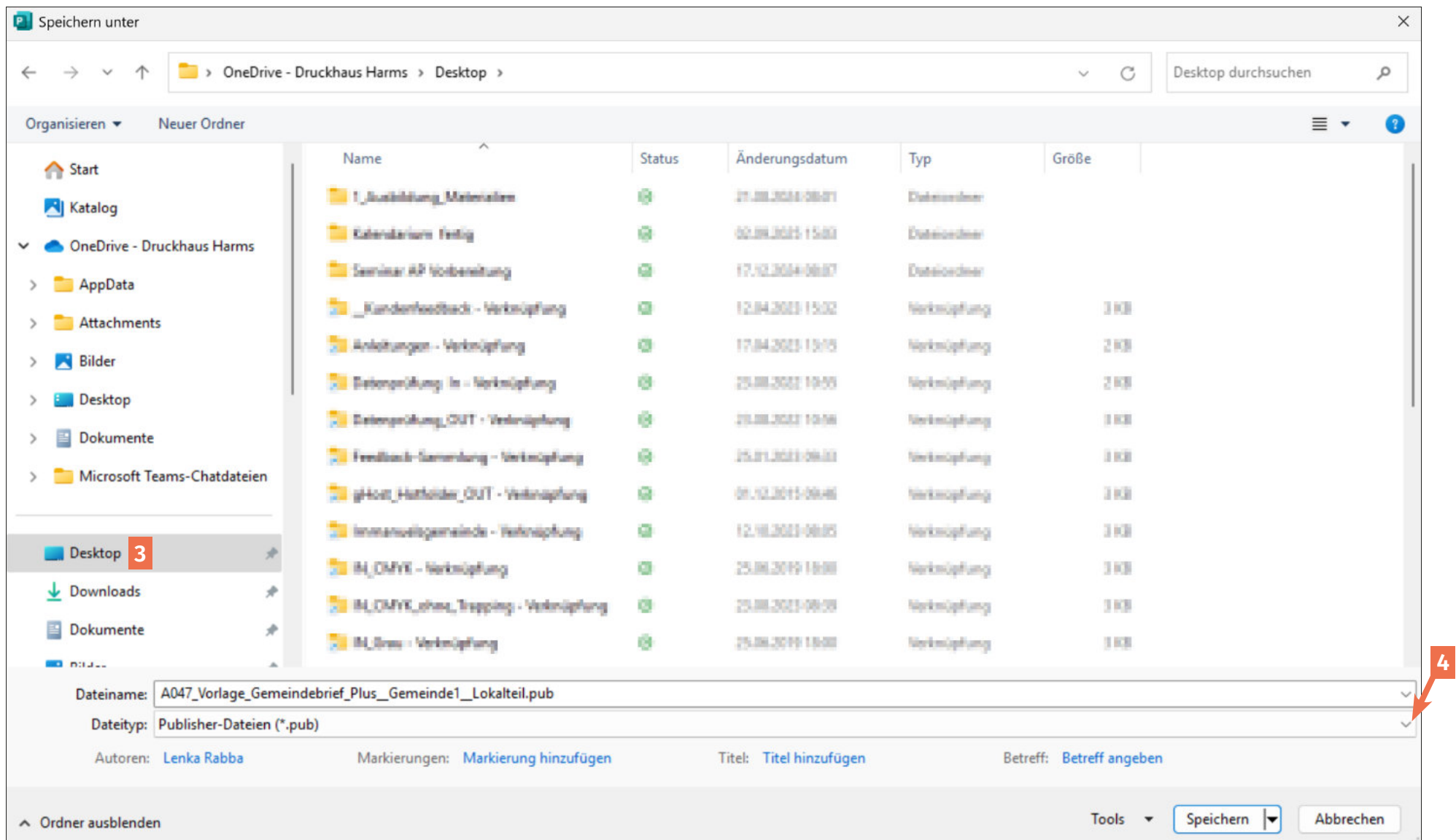
Datei in Microsoft Publisher öffnen

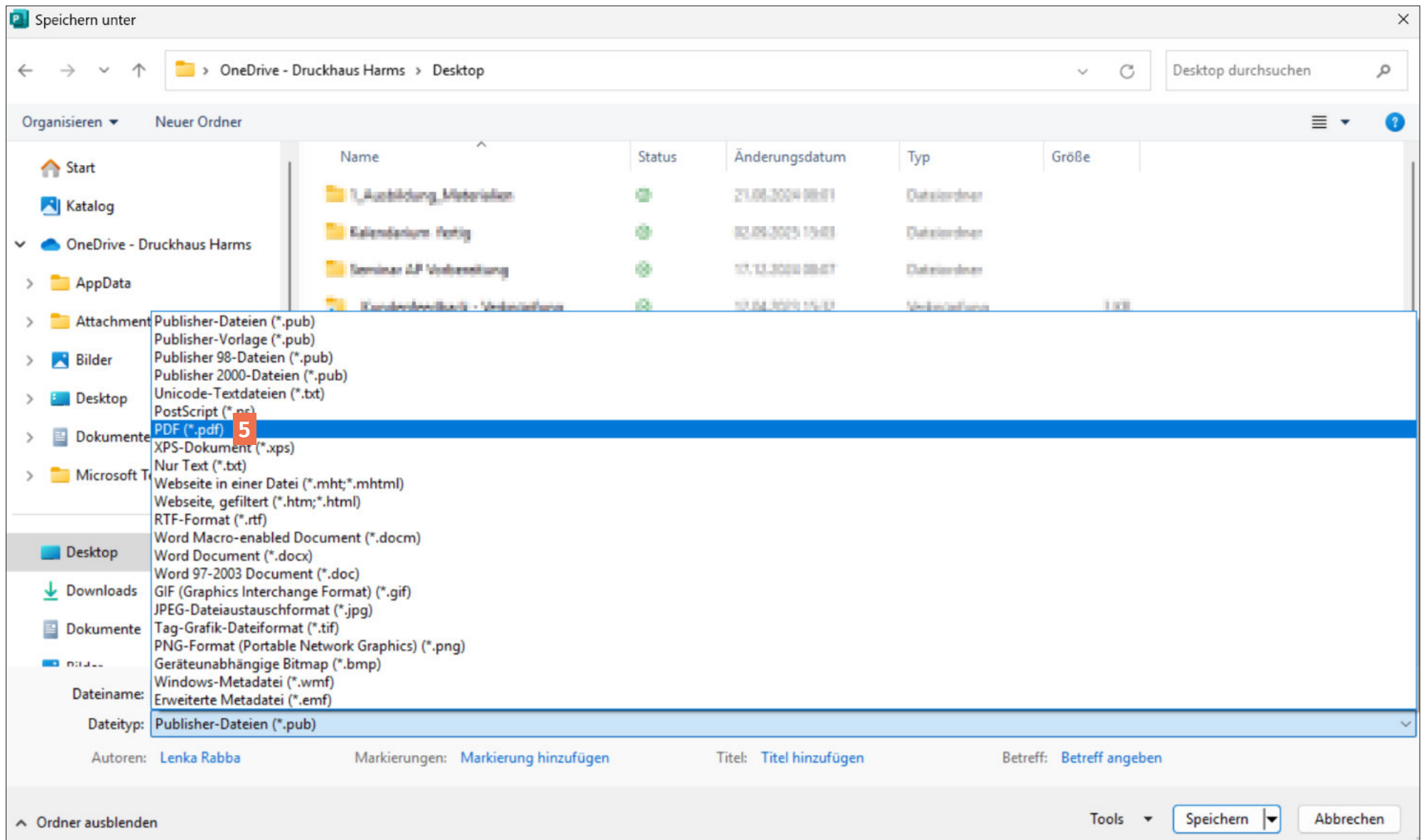
Klick auf **Datei**

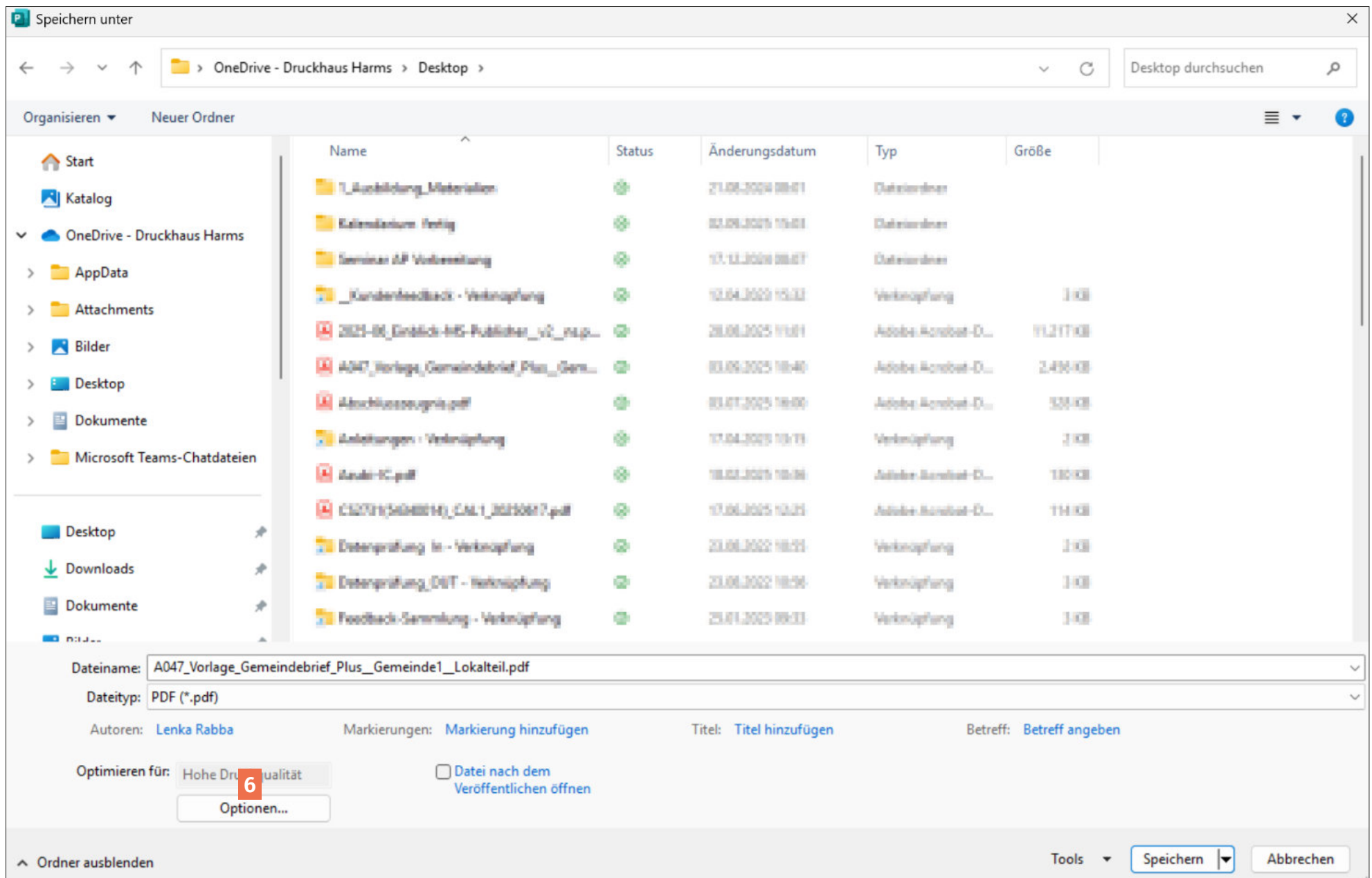
1 Klick auf **Speichern unter**

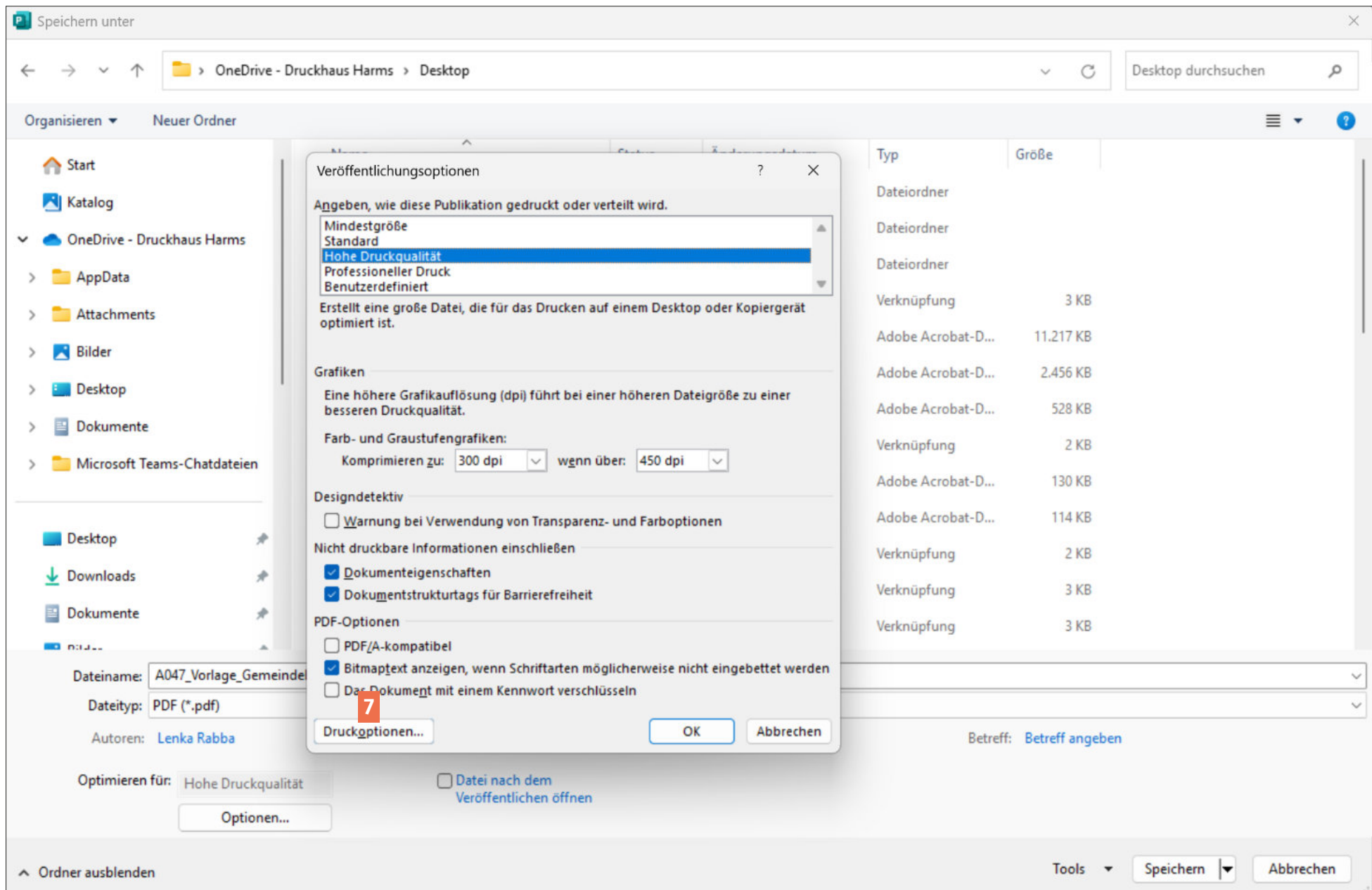
2 Klick auf **Durchsuchen**



3 Speicherort wählen**4** Klick auf **Pfeil**

5 Klick auf PDF

6 Klick auf Optionen...

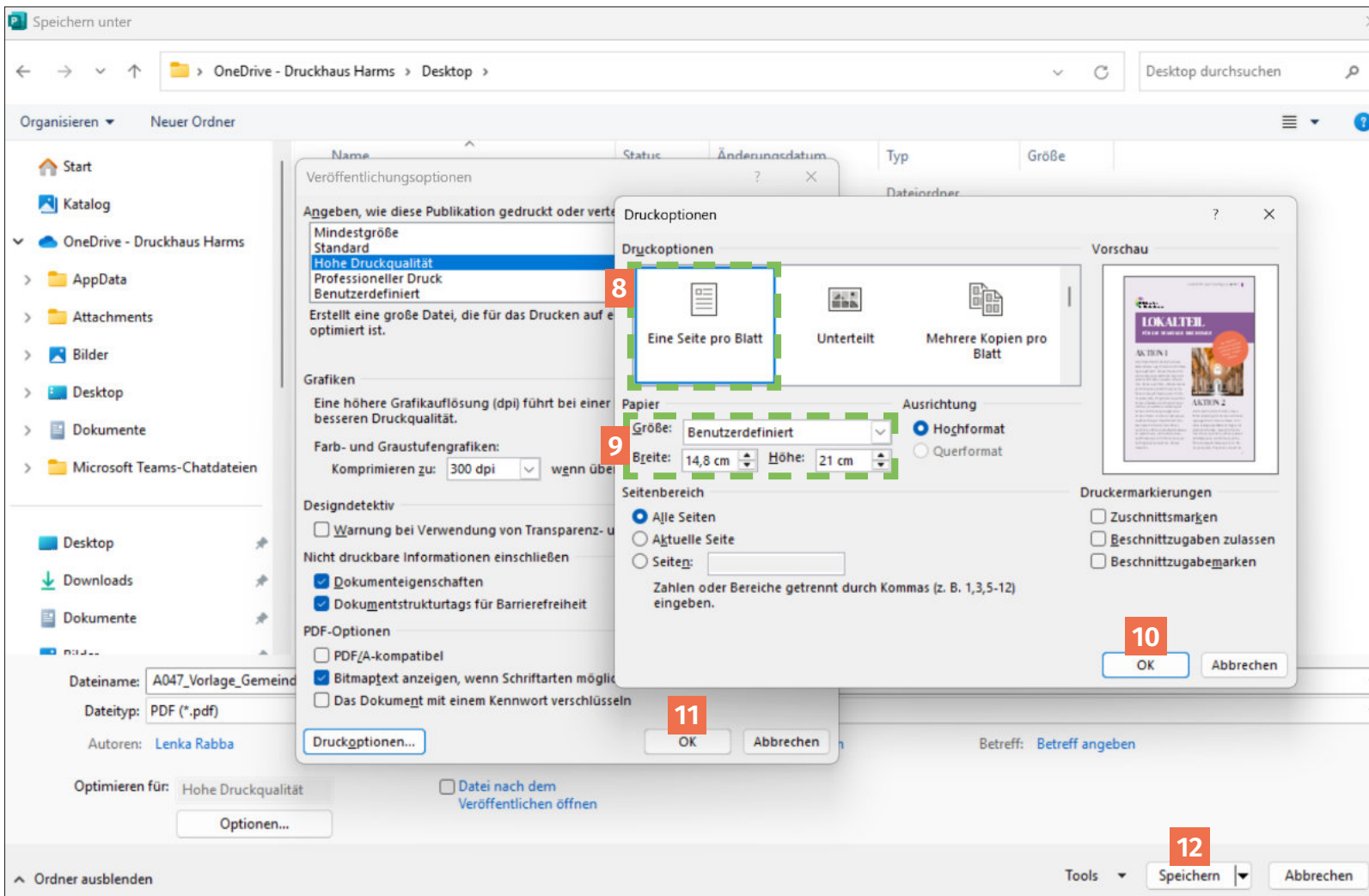
7 Klick auf Druckoptionen...

9 Format des Gemeindebriefes eingeben

10 Klick auf OK

11 Klick auf OK

12 Klick auf **Speichern**



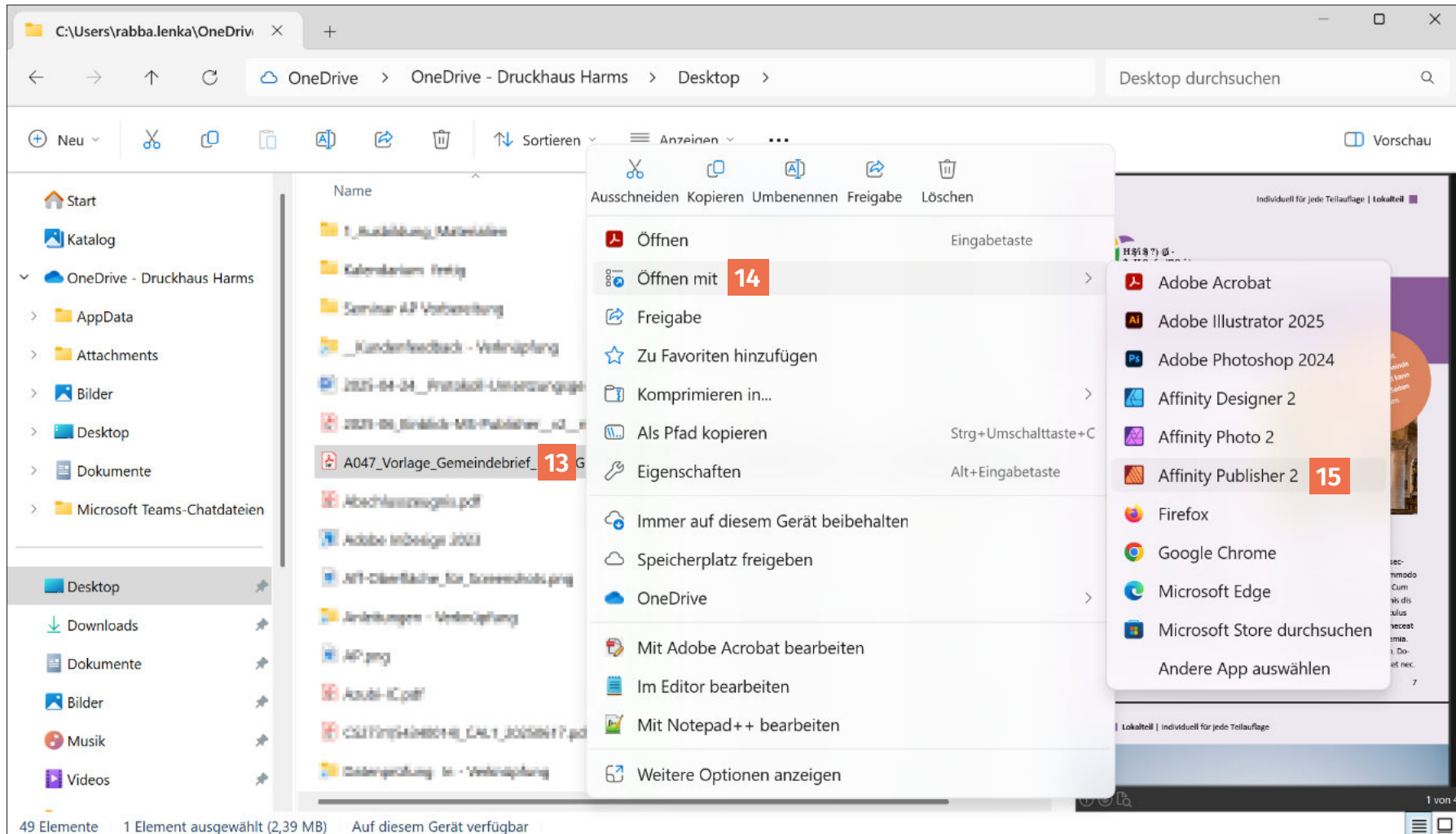
2. Schritt: **PDF in Affinity Publisher öffnen**

Speicherort der PDF aus Microsoft Publisher öffnen

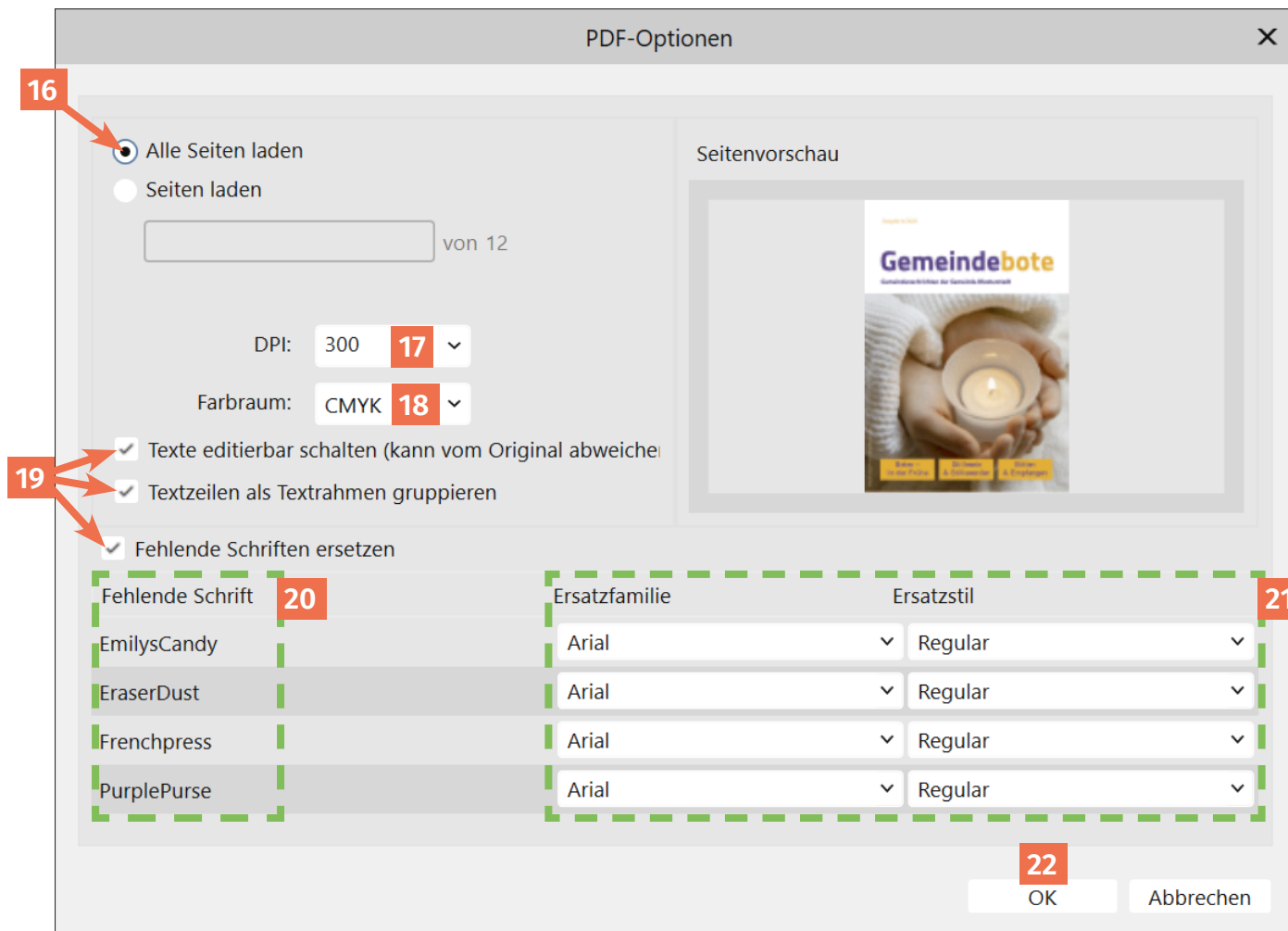
13 Rechtsklick auf **PDF**

14 Klick auf **Öffnen mit**

15 Klick auf **Affinity Publisher**



- 16 Klick auf **Alle Seiten laden**
- 17 „300 dpi“ wählen
- 18 „CMYK“ wählen
- 19 Häkchen setzen
- 20 Fehlende Schriften vor dem Öffnen der PDF installieren, damit das Schriftenbild unverfälscht abgebildet wird
- 21 oder Schriften wählen, die fehlende Schriften ersetzen
- 22 Klick auf **OK**

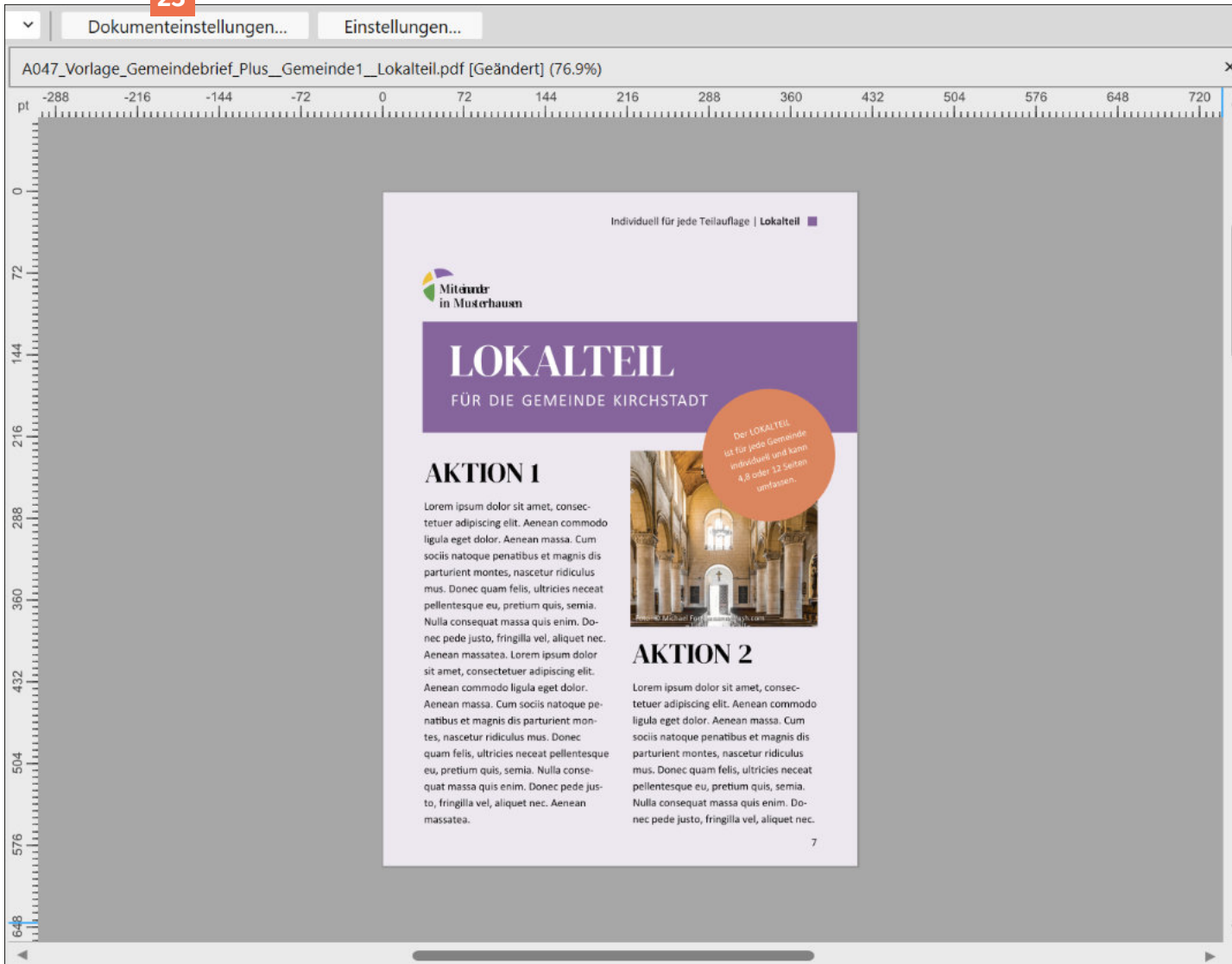


3. Schritt: **Doppelseiten auswählen**

Affinity Publisher öffnet das PDF in Einzelseiten

23 Klick auf **Dokumenteinstellungen...**

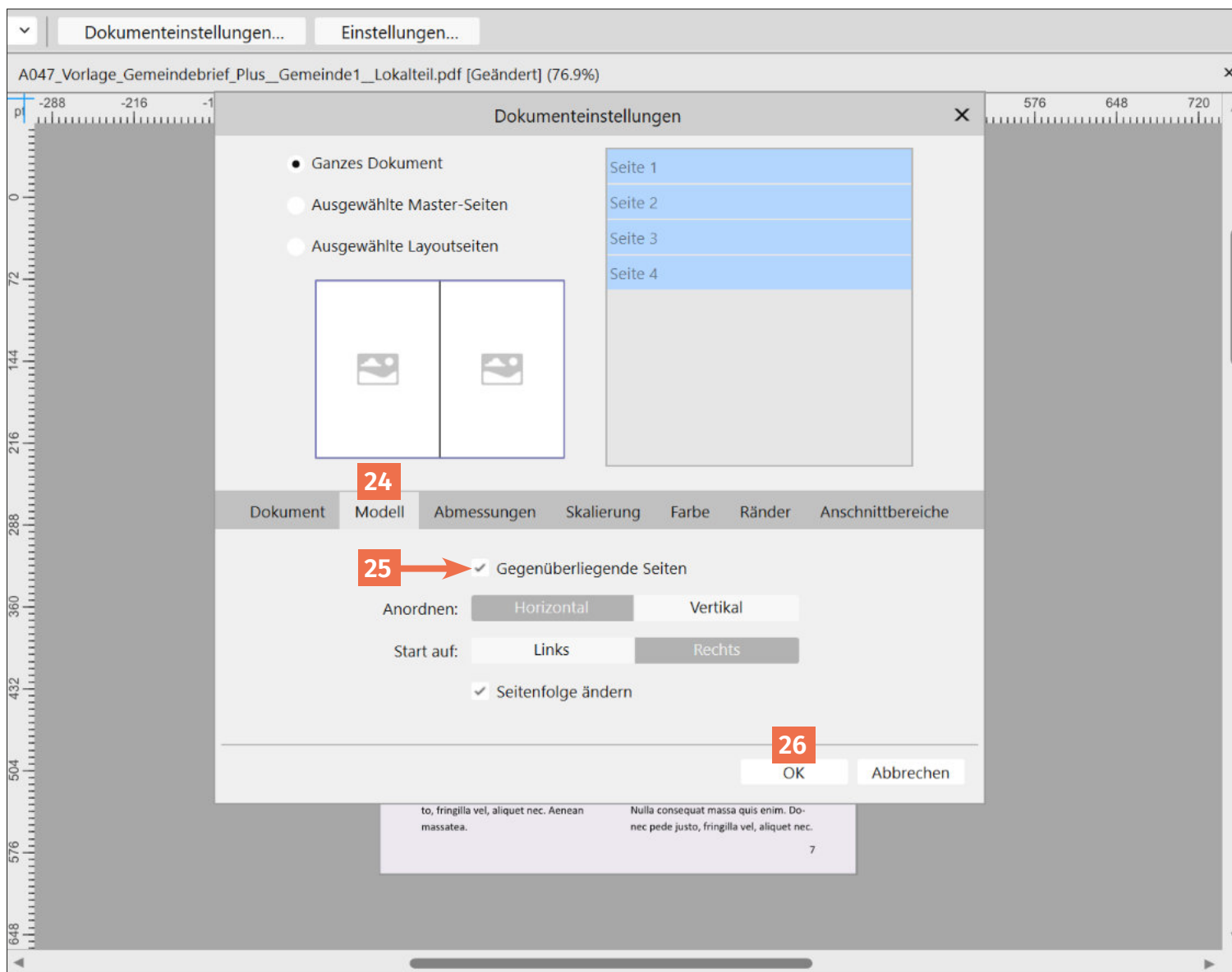
23



24 Klick auf **Modell**

25 Häkchen setzen

26 Klick auf **OK**

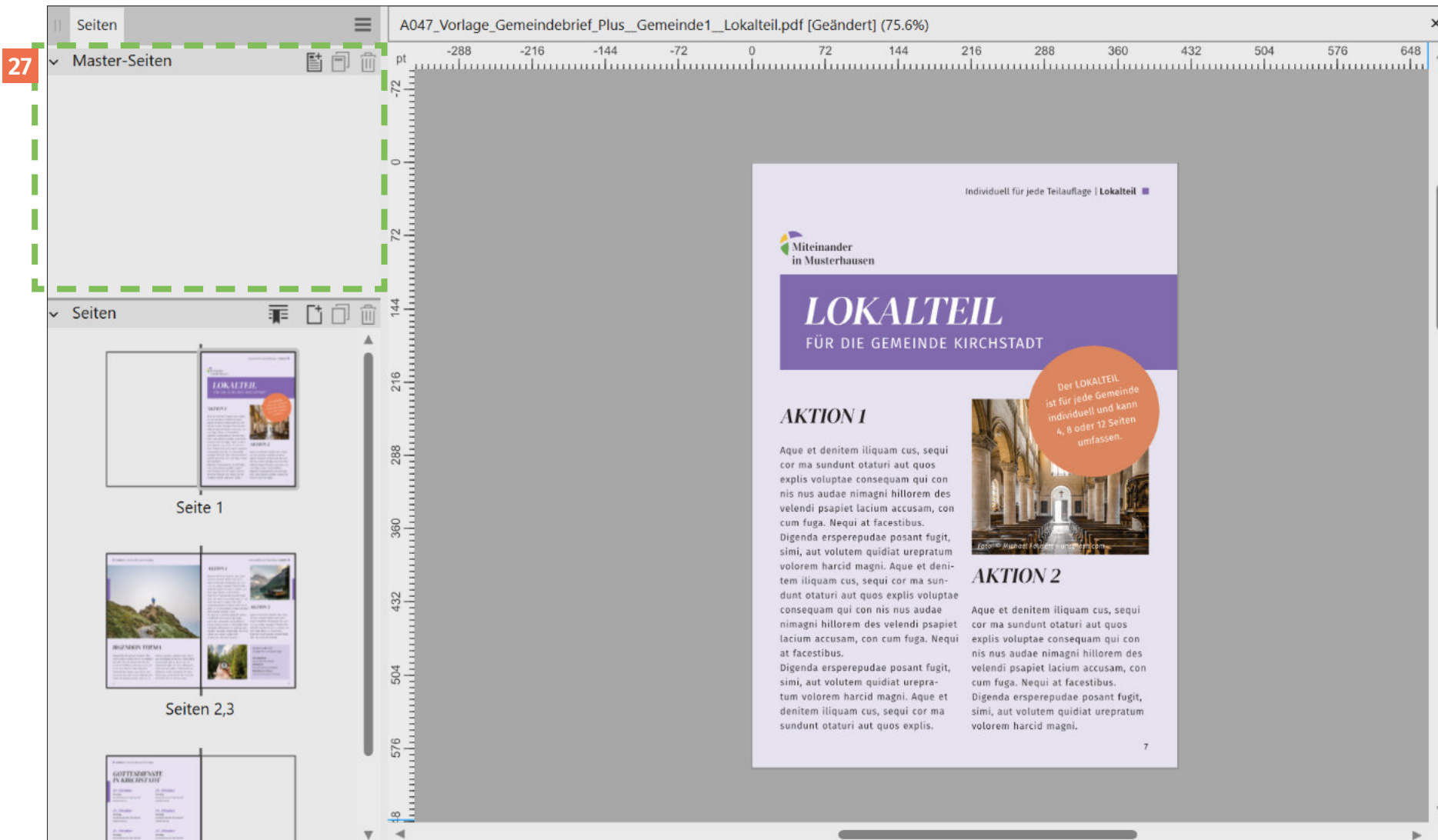


4. Schritt: Fehler korrigieren

27 Master-Seiten werden nicht übernommen.

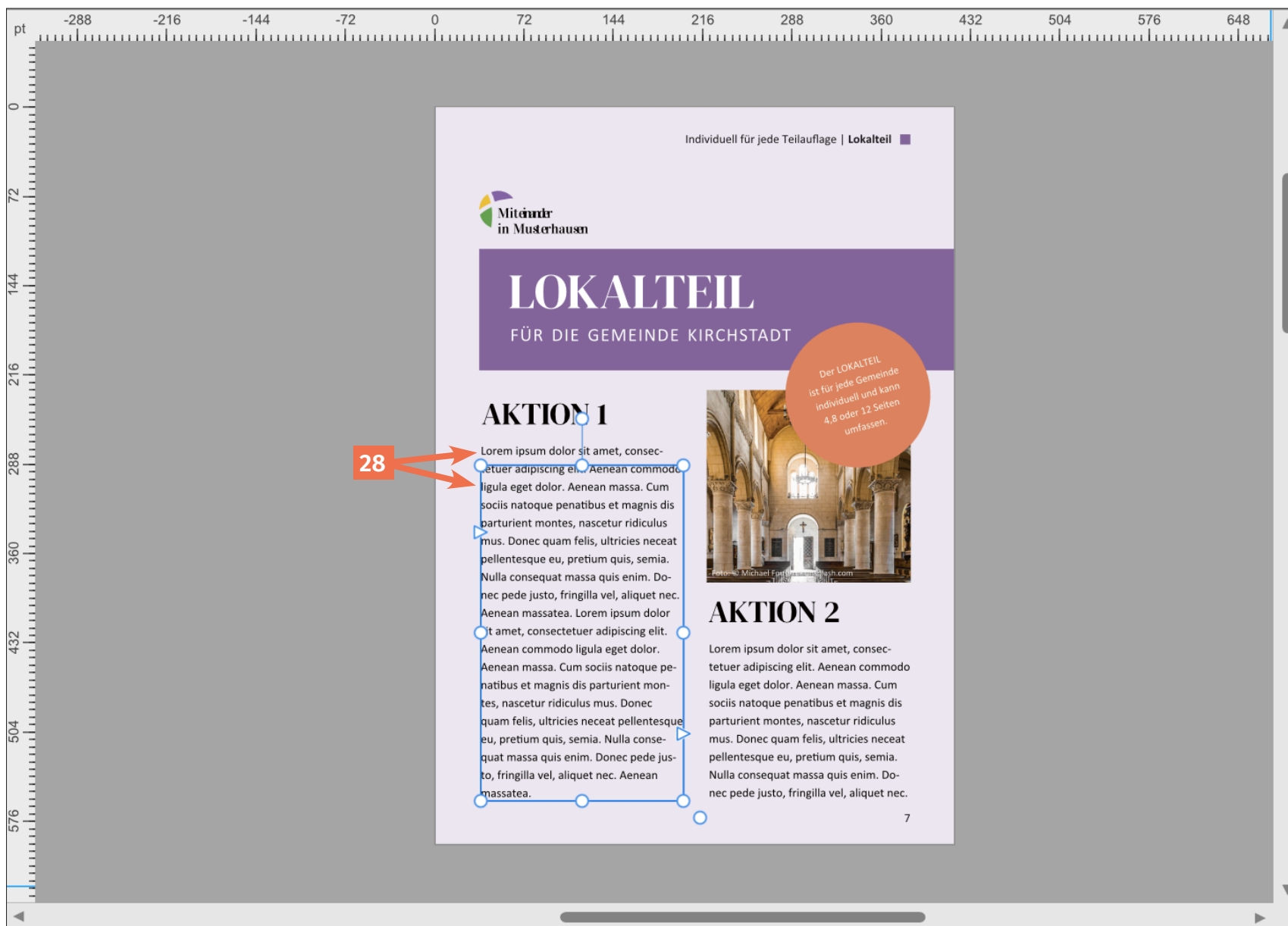
Im Anleitungsheft 29-4 in Kapitel 5. 1. oder im Lernvideo Lektion 10 wird erklärt, wie Rubriken auf der Master-Seite angelegt werden.

Im Anleitungsheft 29-4 in Kapitel 5. 2. oder im Lernvideo Lektion 10 wird erklärt, wie Automatische Seitenzahlen auf der Master-Seite angelegt werden.



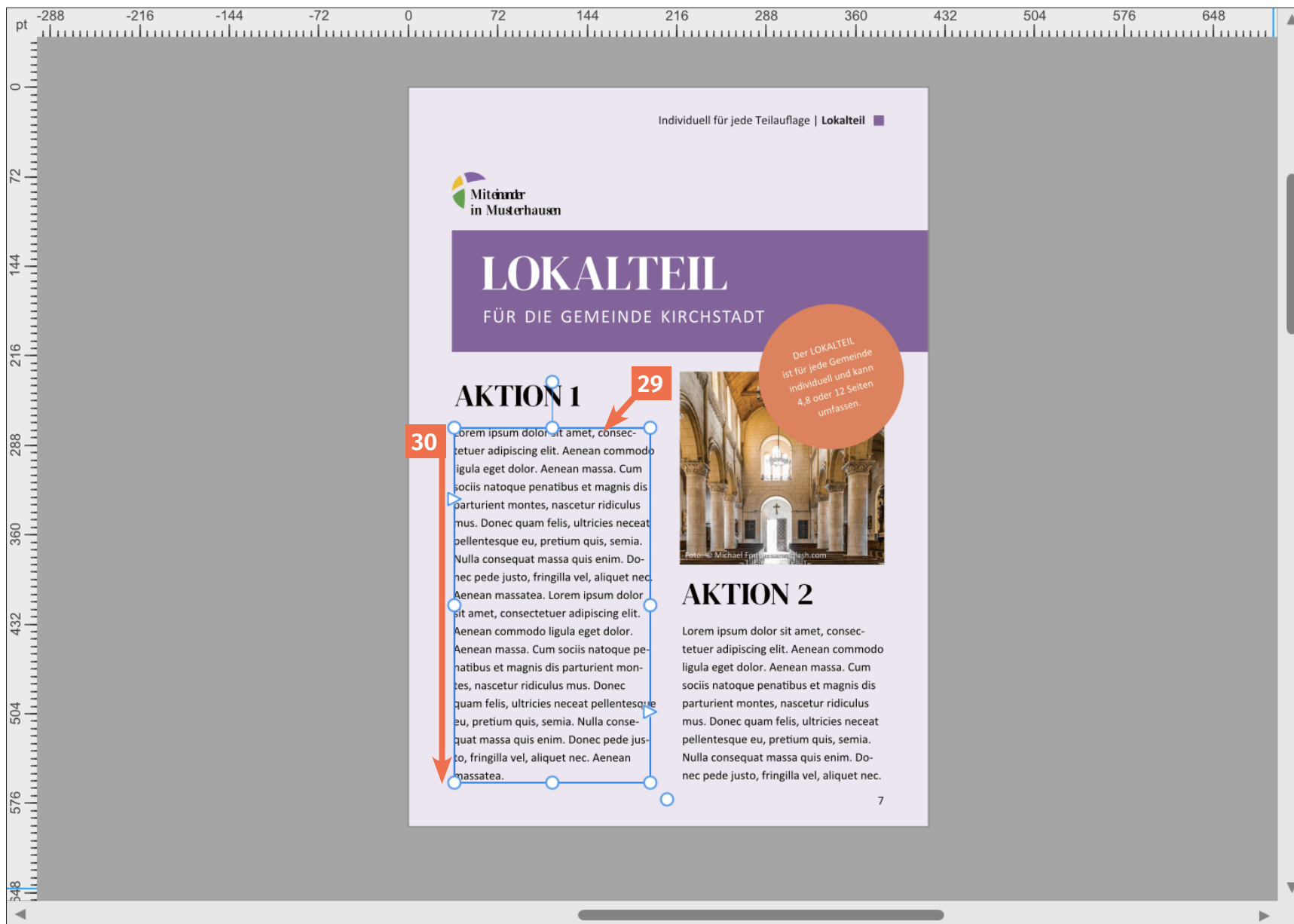
Textfelder, die nicht so übernommen wurden, wie sie in Microsoft Publisher angelegt wurden, müssen händisch angepasst werden.

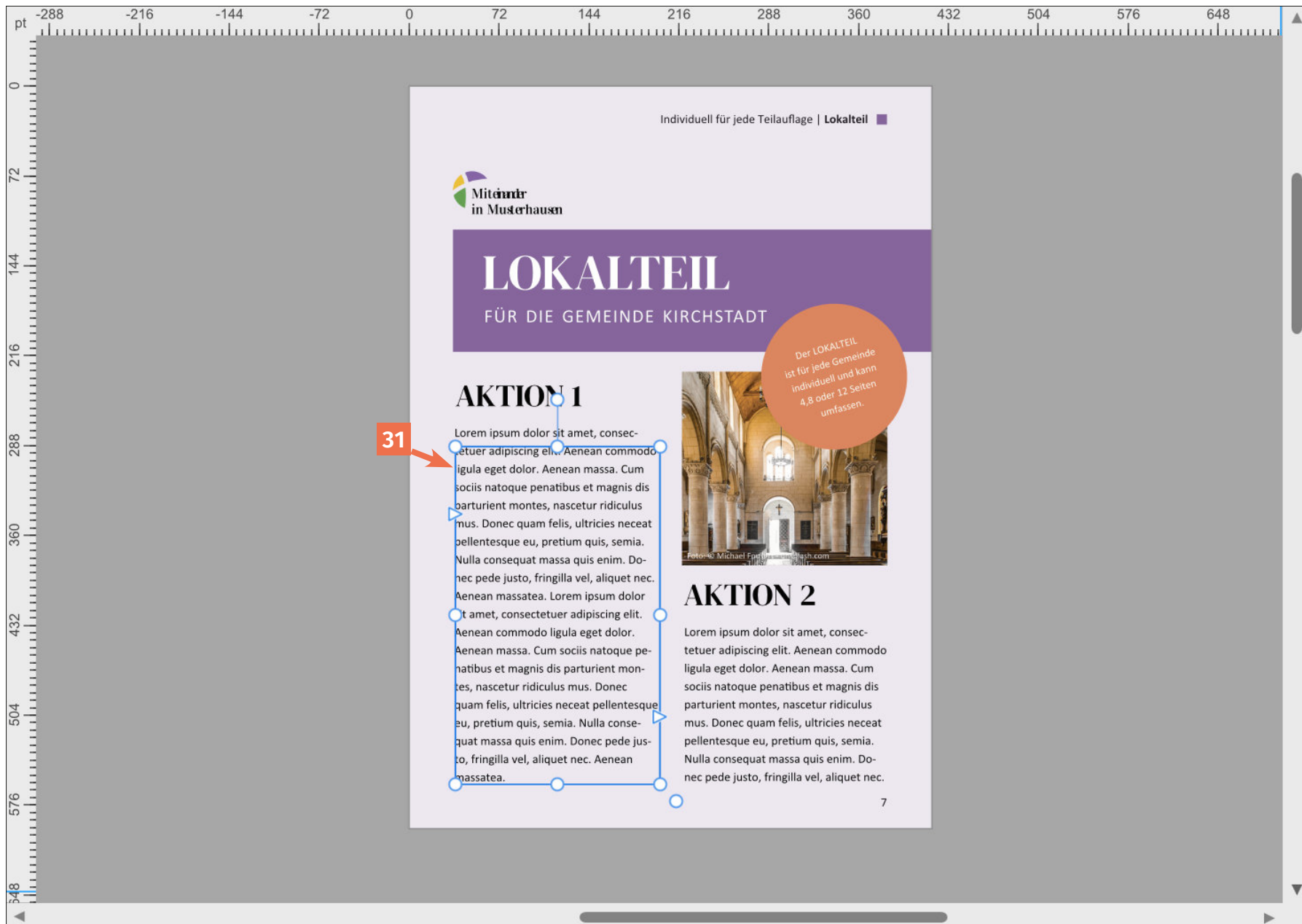
28 Hier wird der Text nicht in einem Textfeld dargestellt



29 Klick auf oberes Textfeld

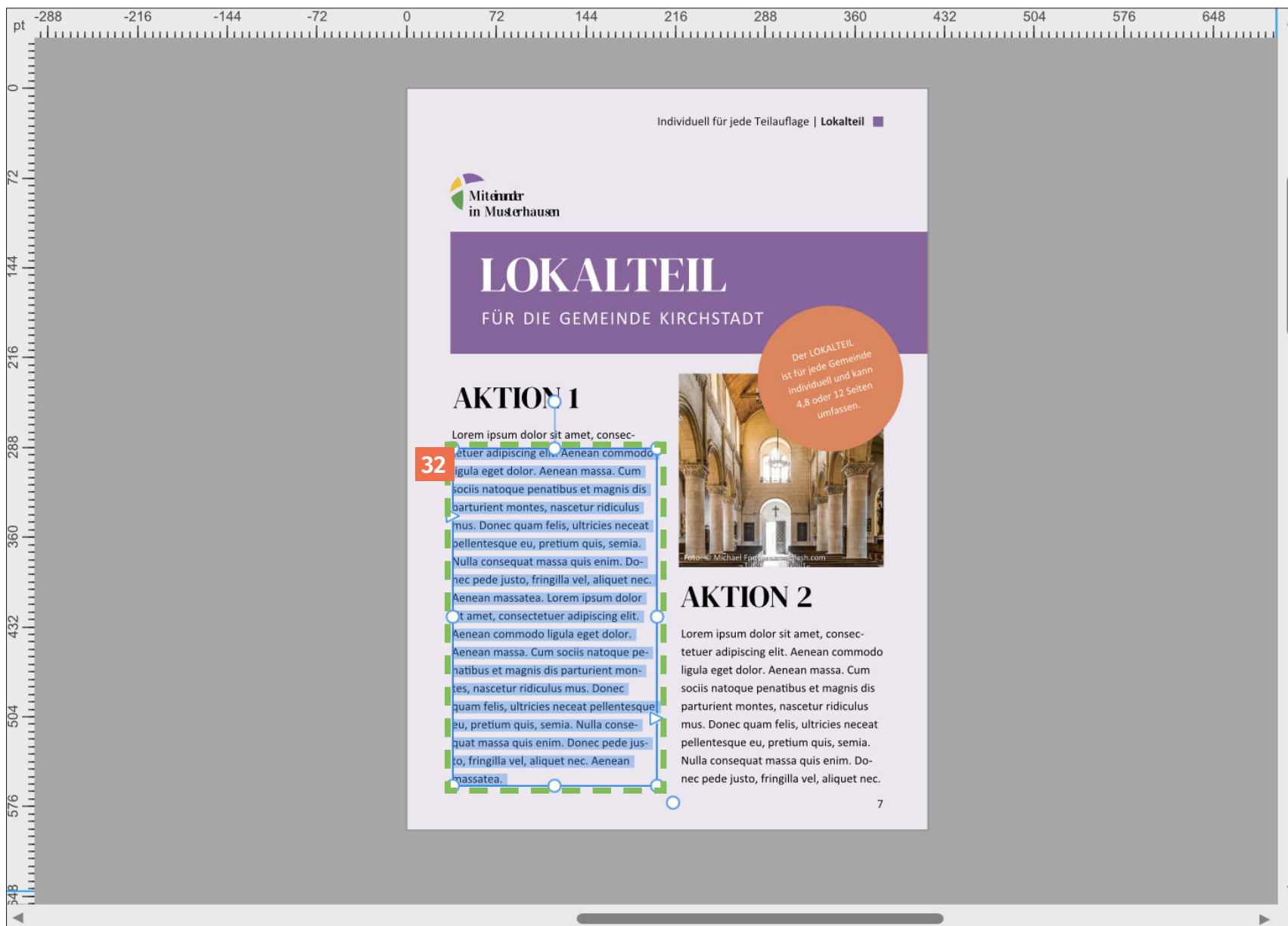
30 Textfeld bis zum Ende der Spalte aufziehen



31 Klick auf unteres Textfeld

32 Text markieren

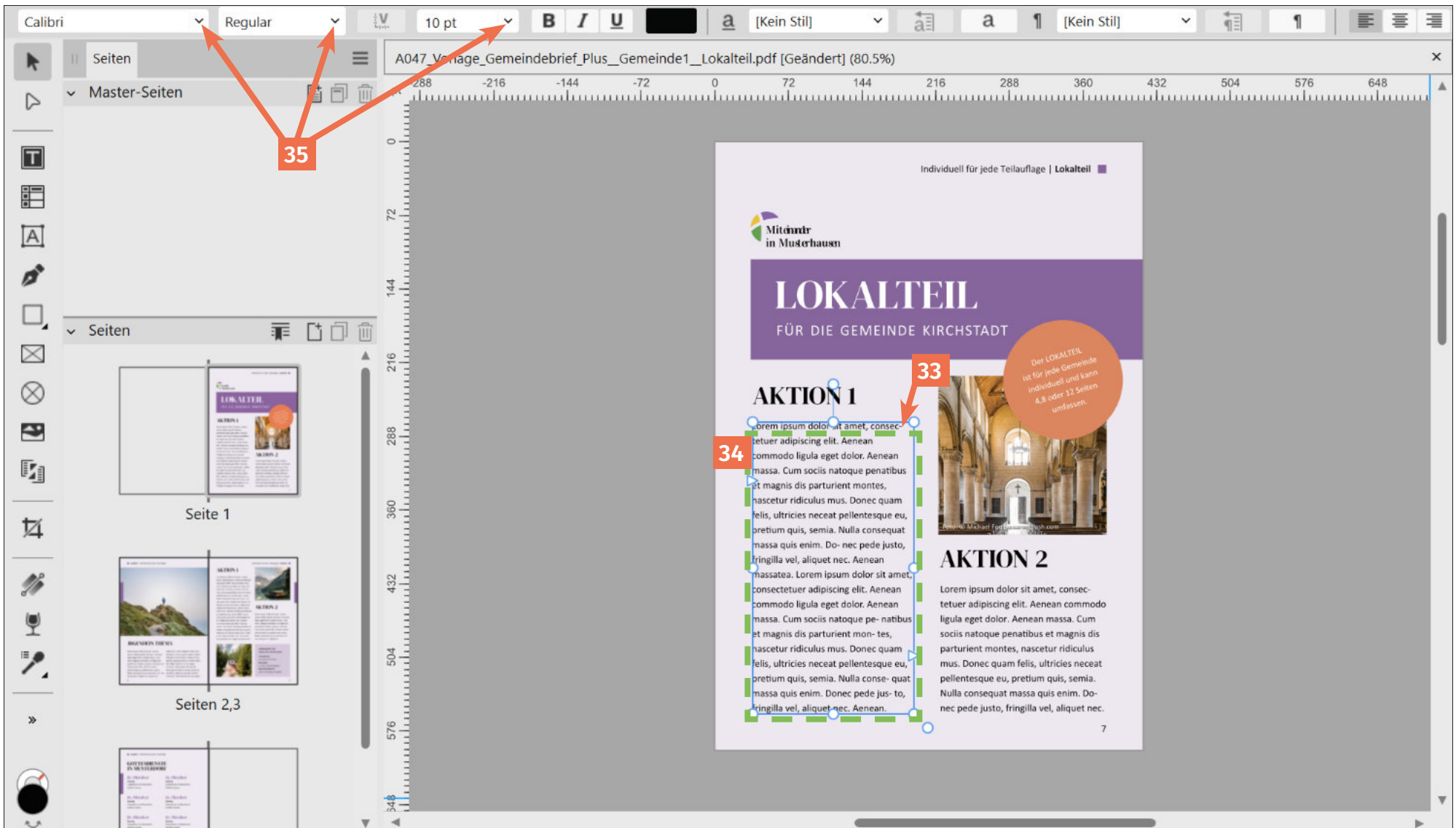
Text mit STRG + X ausschneiden



33 Klick hinter das letzte Zeichen des oberen Textfeldes

34 Text mit STRG + V einfügen

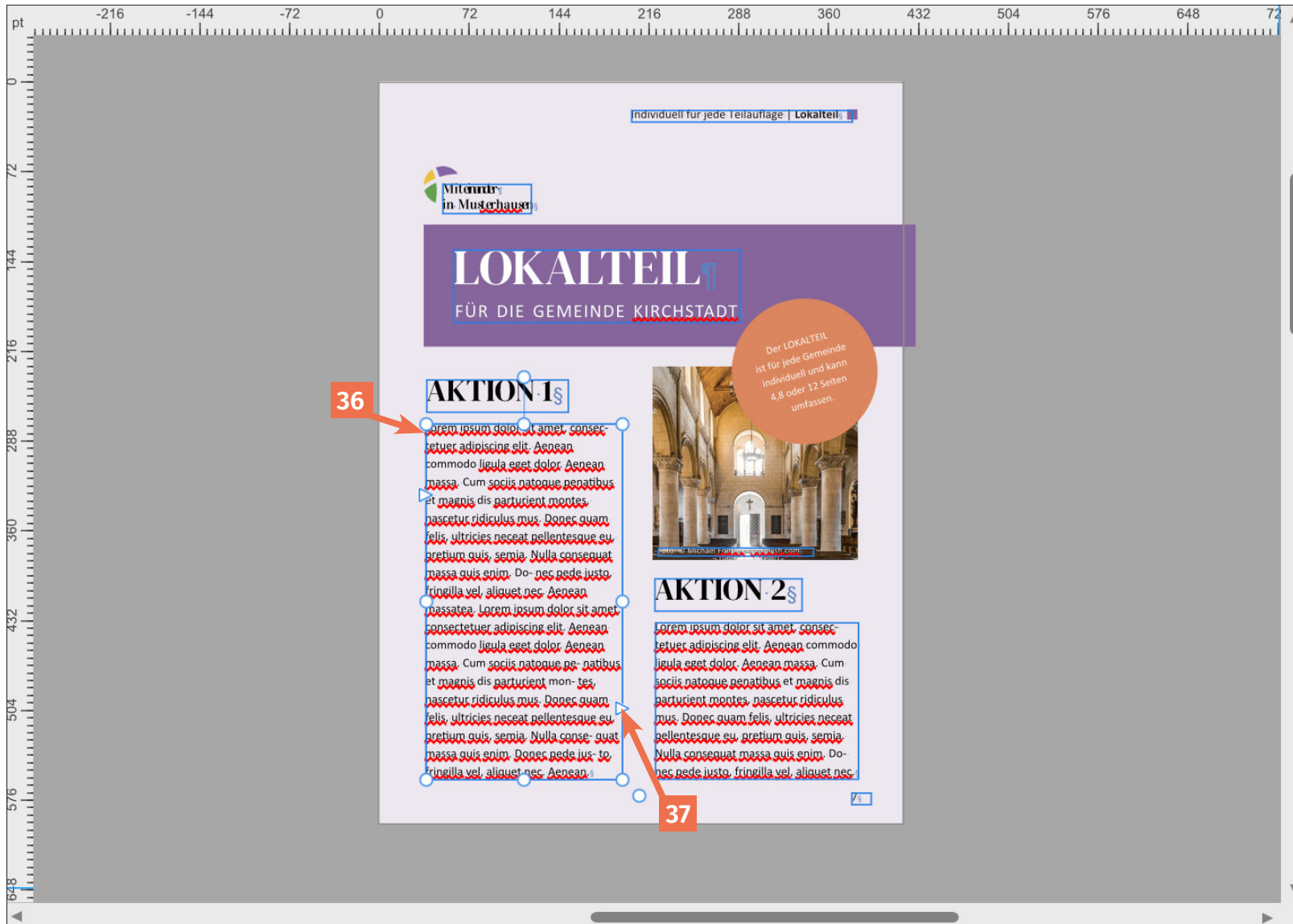
35 Text formatieren



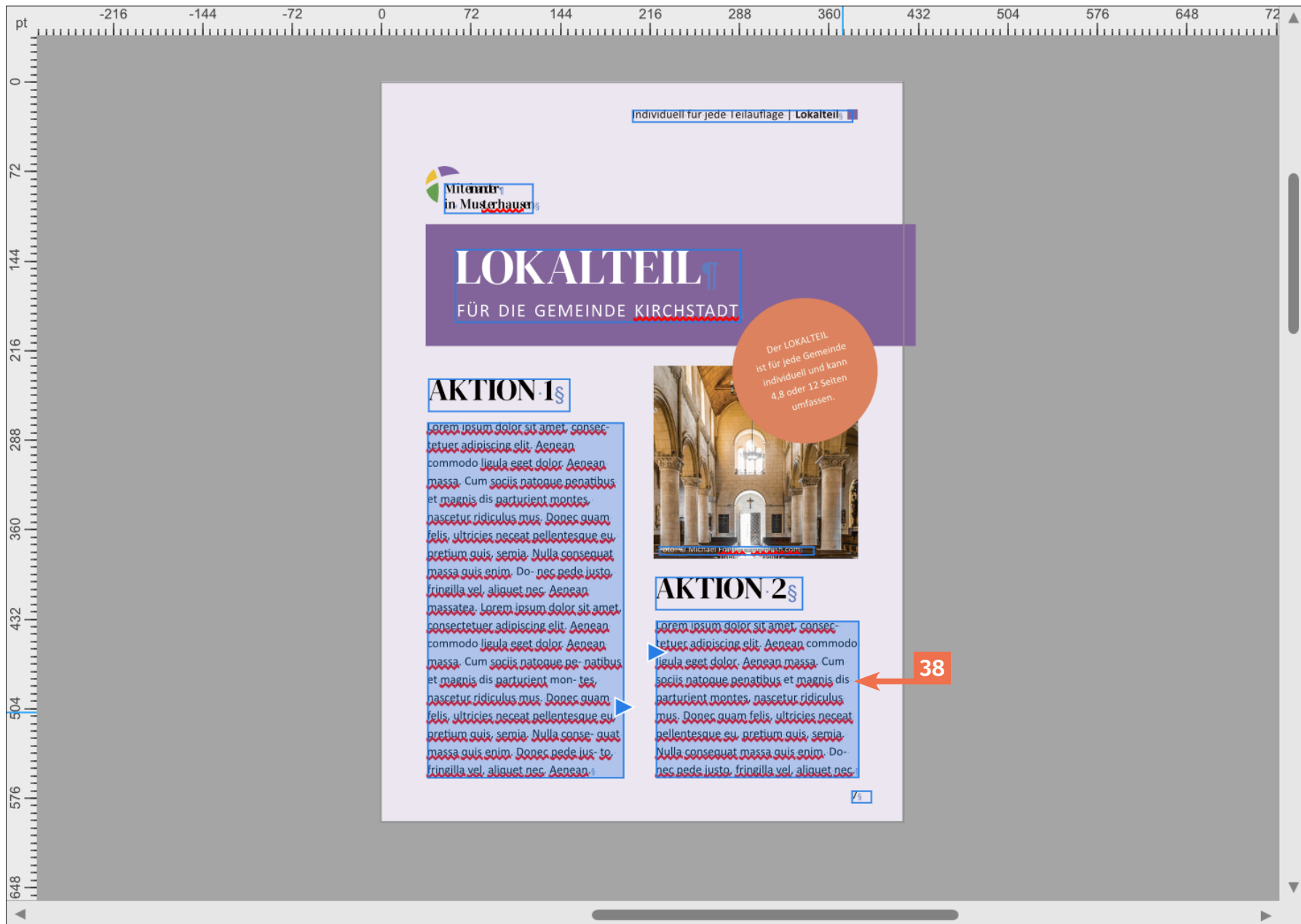
5. Schritt: **Textfelder verknüpfen**

36 Klick auf **Textfeld**

37 Klick auf **Pfeil**



38 Klick auf das Textfeld, mit dem das erste Textfeld verknüpft werden soll



39 Die Linie zeigt, dass die beiden Textfelder verknüpft sind.

