



Gemeindebrief  
Druckerei

## ANLEITUNG

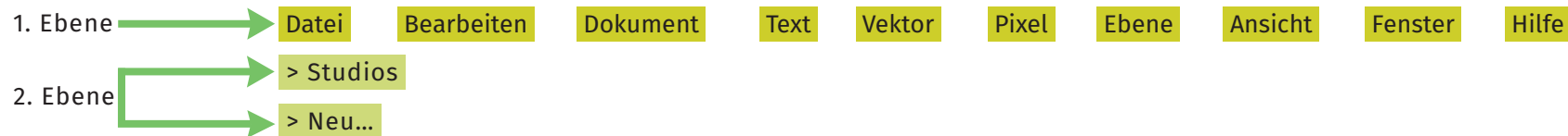
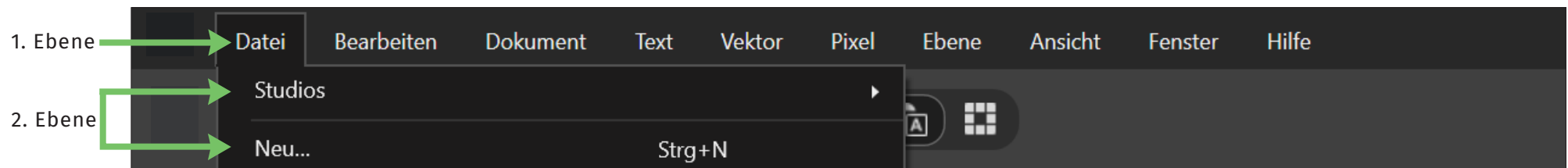
# *Microsoft Publisher PDF in Affinity öffnen*

Ziel: Ich kann eine PDF aus Microsoft Publisher exportieren und in Affinity öffnen.

Ich kann Fehler im Layout in Affinity korrigieren.

Ich kann in Affinity Textfelder verknüpfen.

Menüpunkte werden wie folgt in der Anleitung dargestellt:



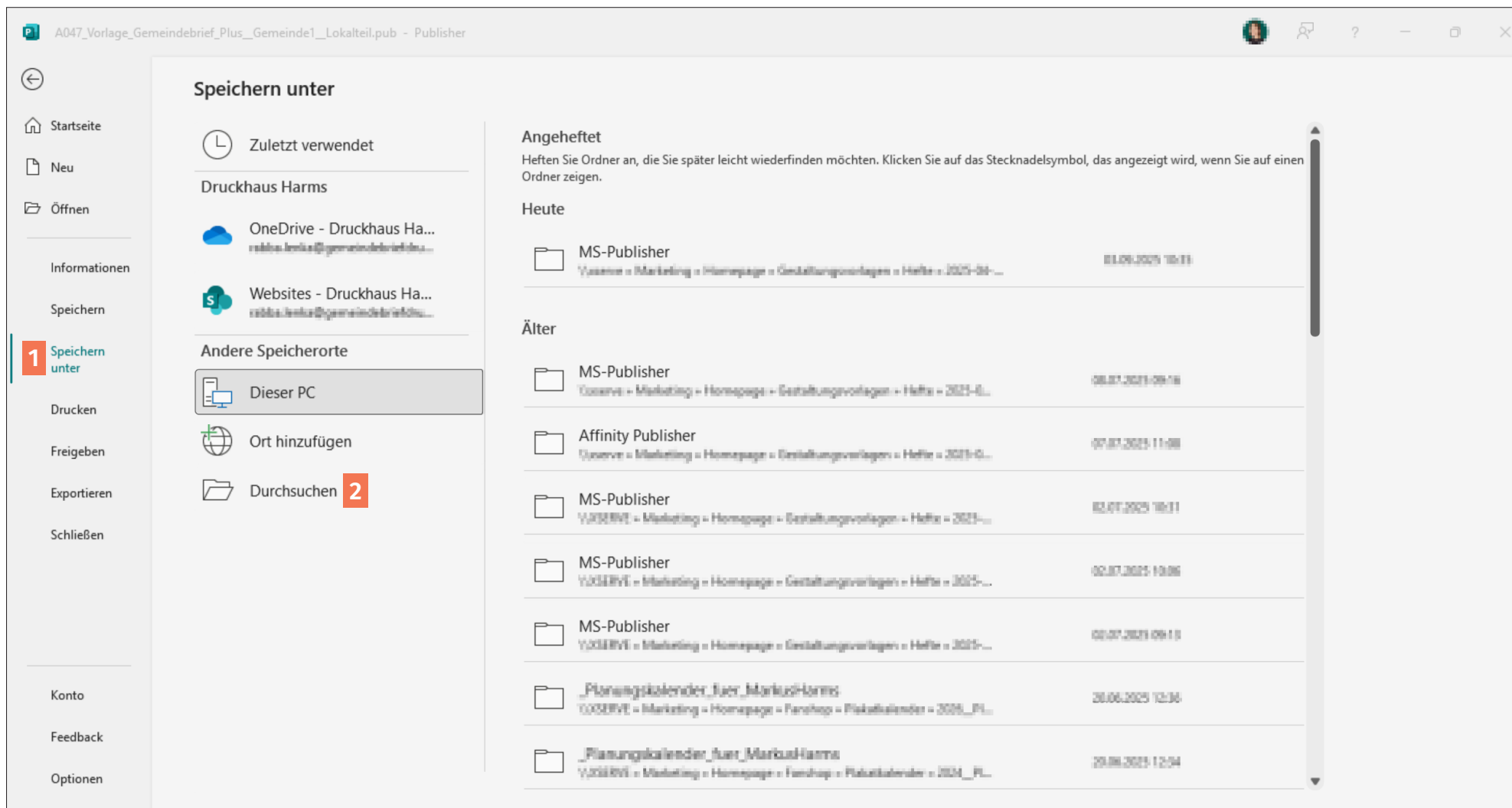
## 1. Schritt: PDF erstellen

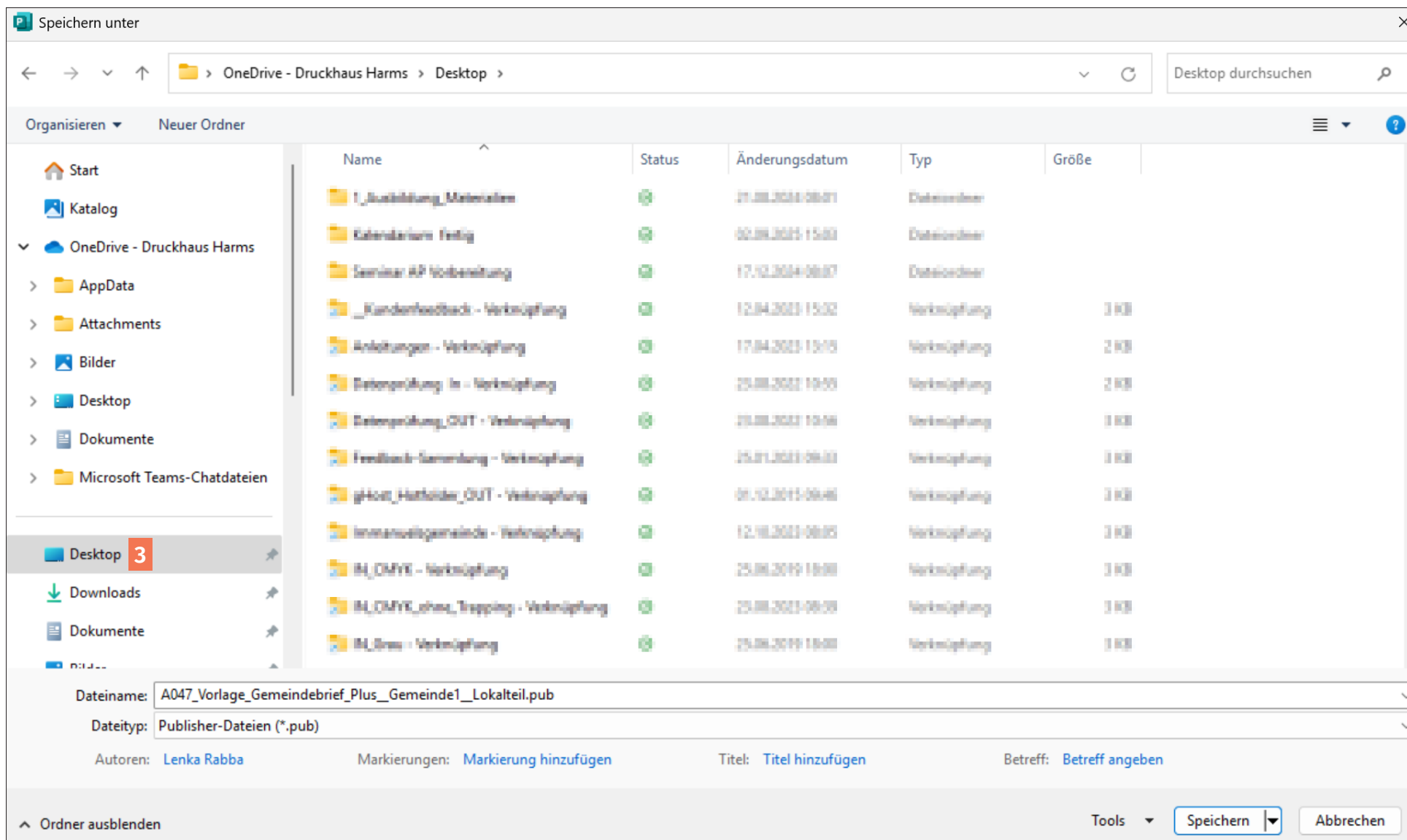
Datei in Microsoft Publisher öffnen

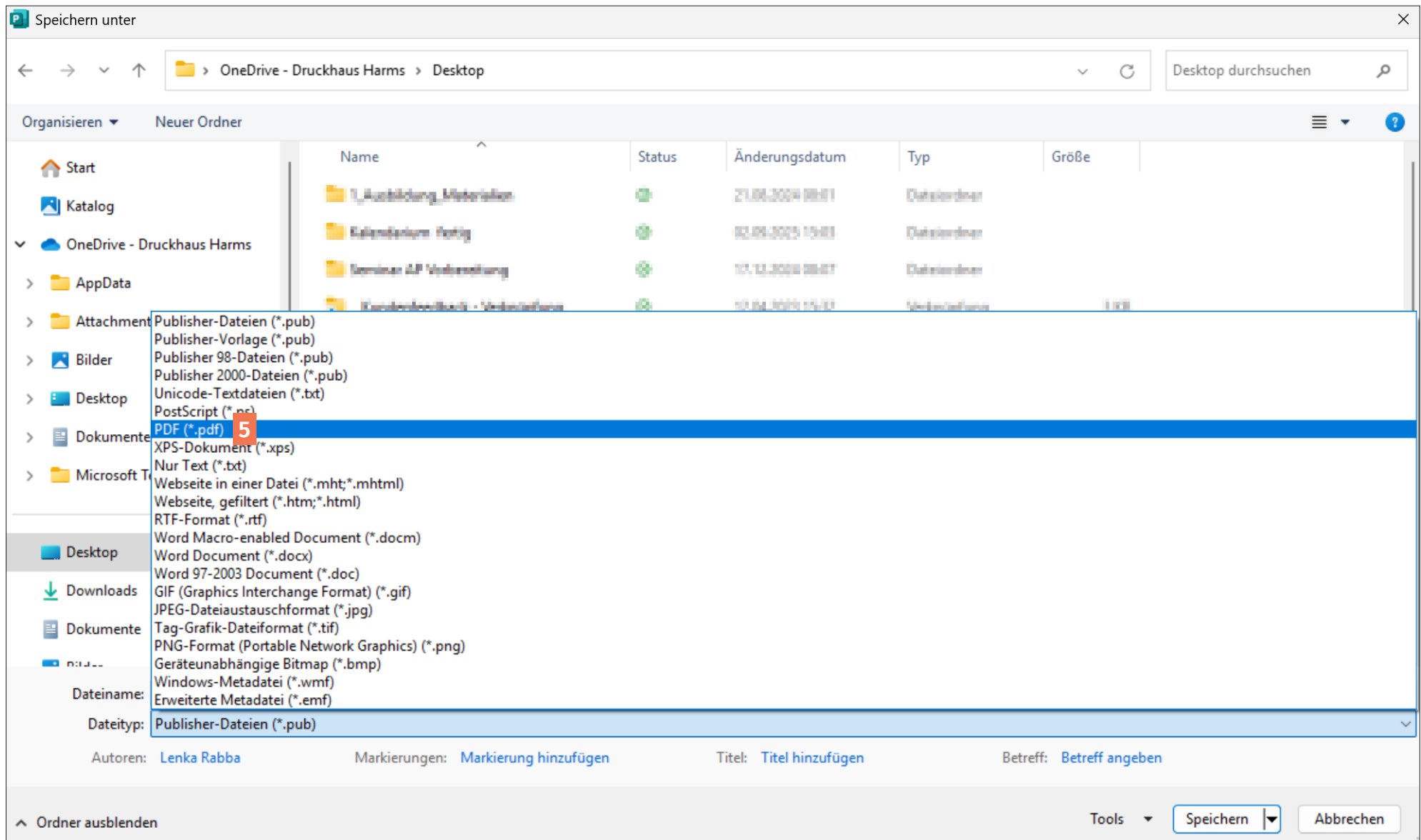
Klick auf **Datei**

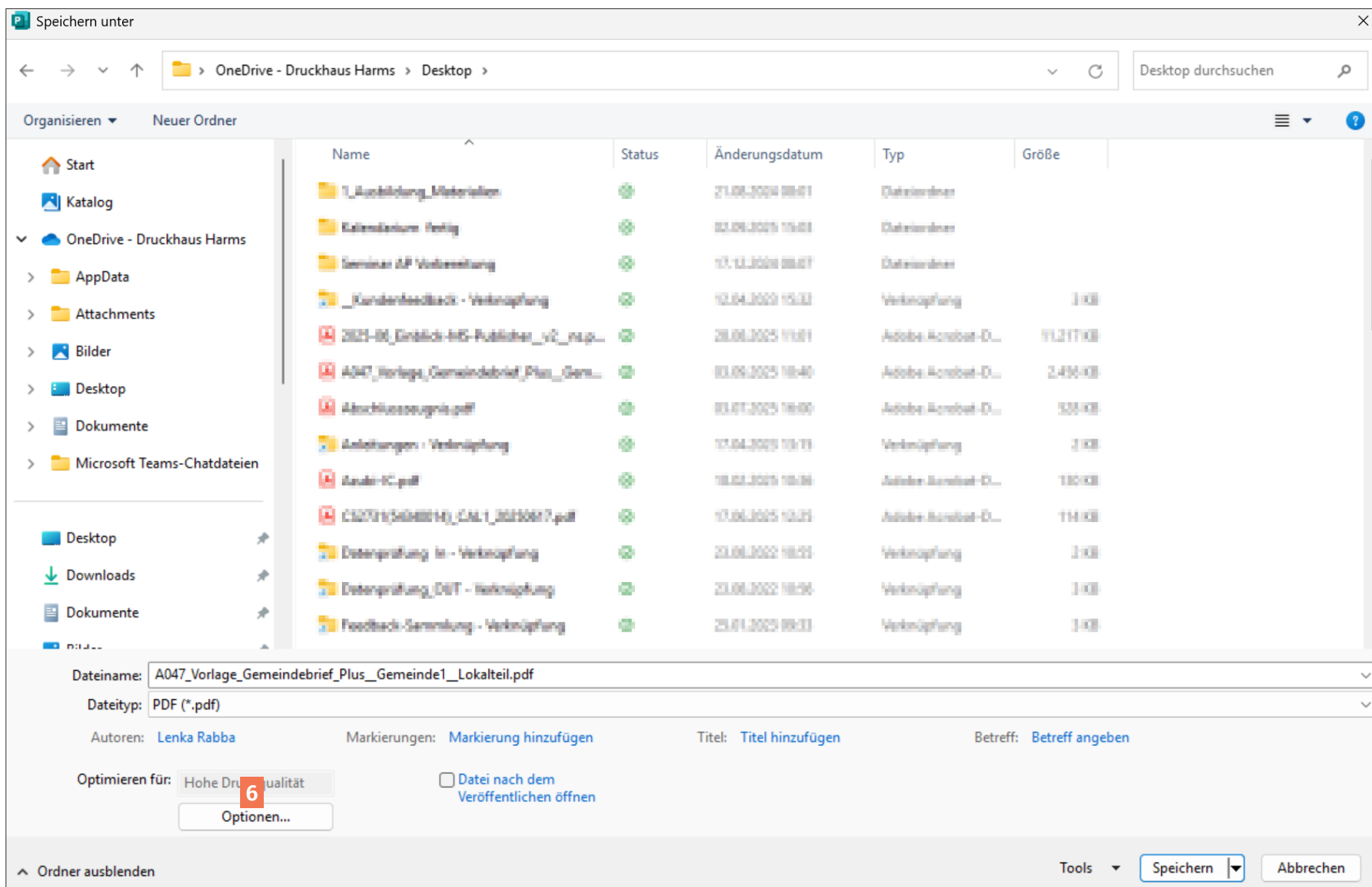
**1** Klick auf **Speichern unter**

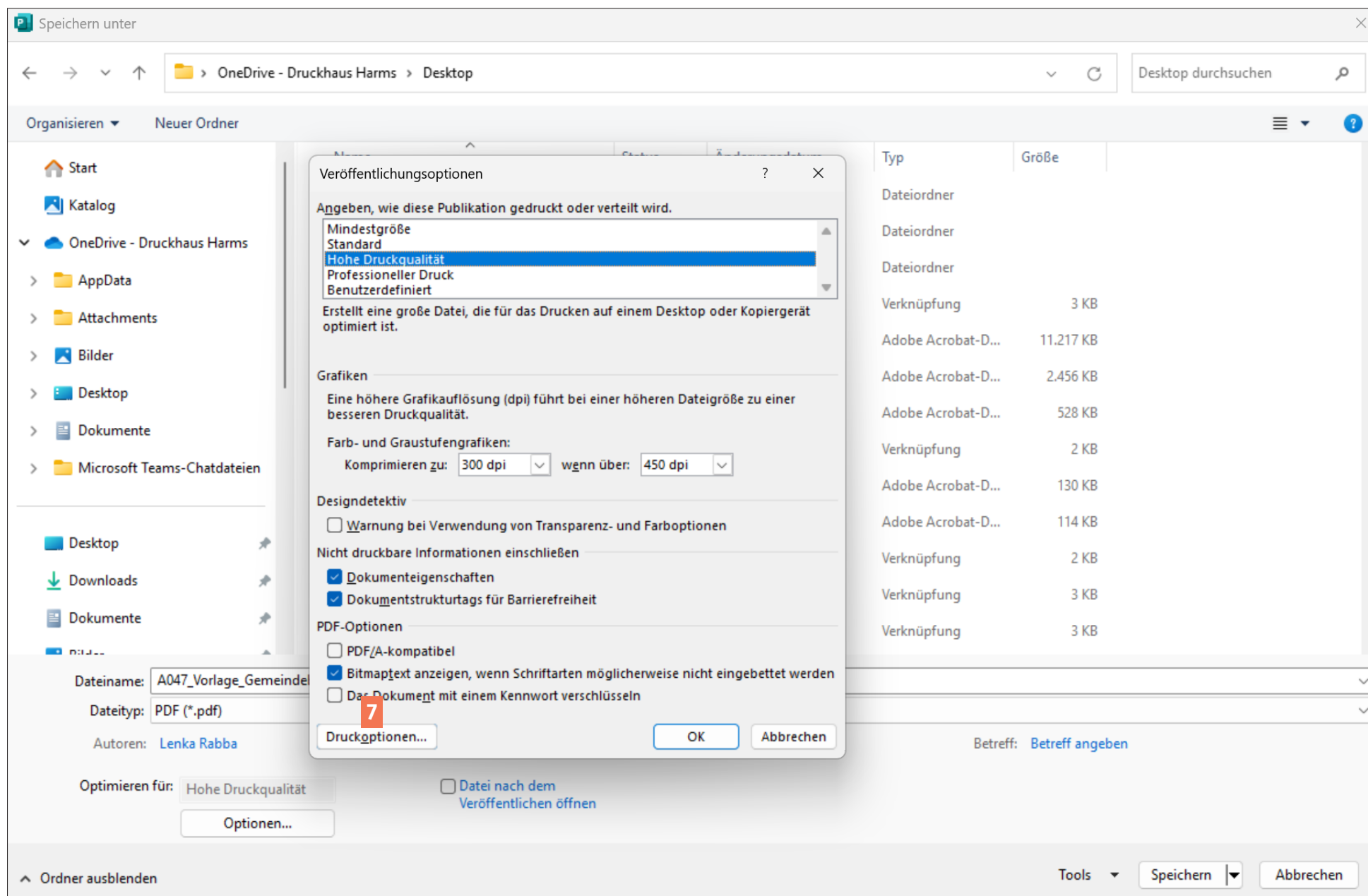
**2** Klick auf **Durchsuchen**



**3** Speicherort wählen**4** Klick auf **Pfeil**

**5** Klick auf PDF

**6** Klick auf Optionen...

**7** Klick auf Druckoptionen...

8 Klick auf **Eine Seite pro Blatt**

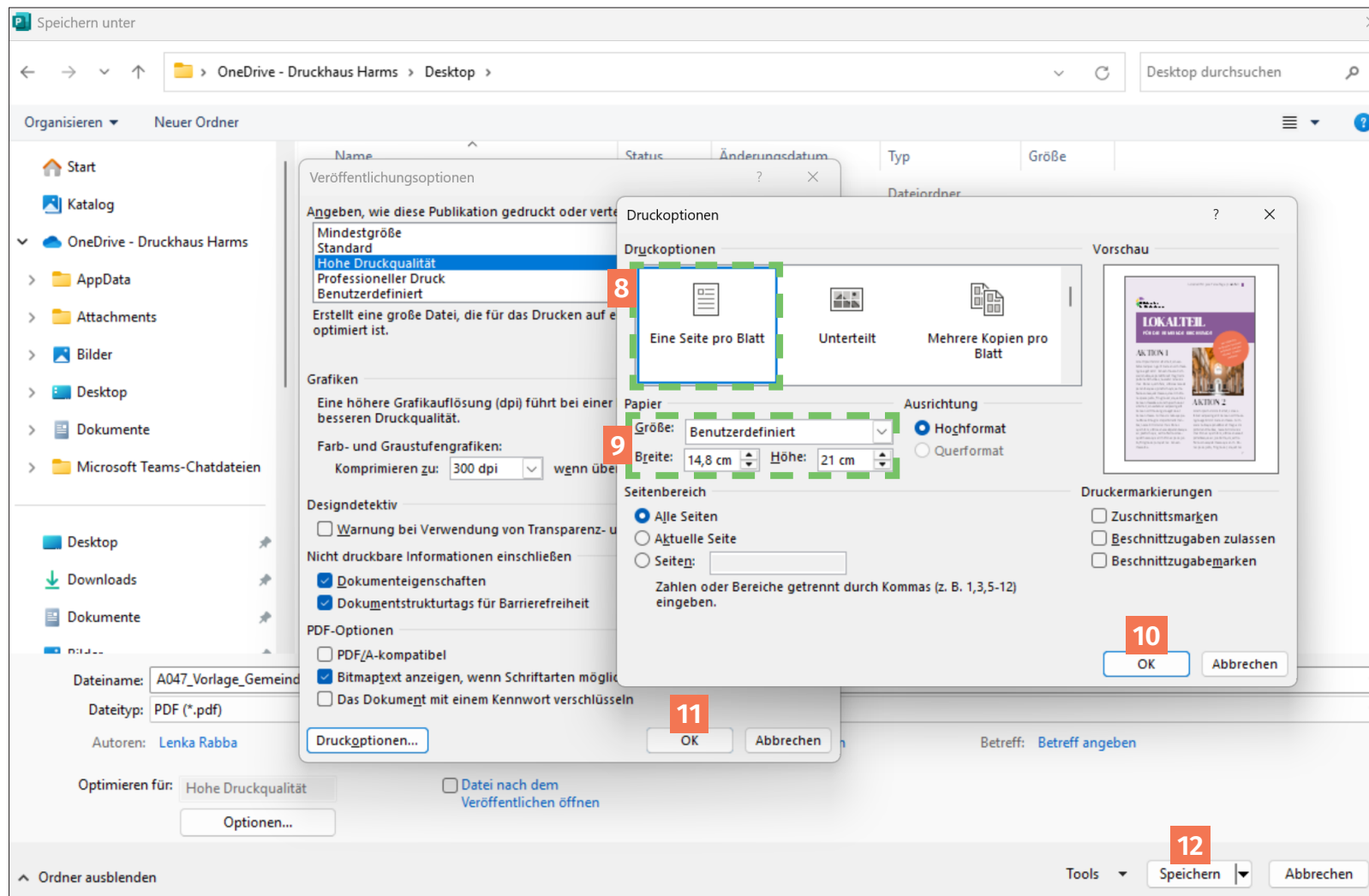
9 Format des Gemeindebriefes eingeben

(A5: 14,8 x 21,0 cm oder A4: 21,0 x 29,7 cm)

10 Klick auf **OK**

11 Klick auf **OK**

12 Klick auf **Speichern**





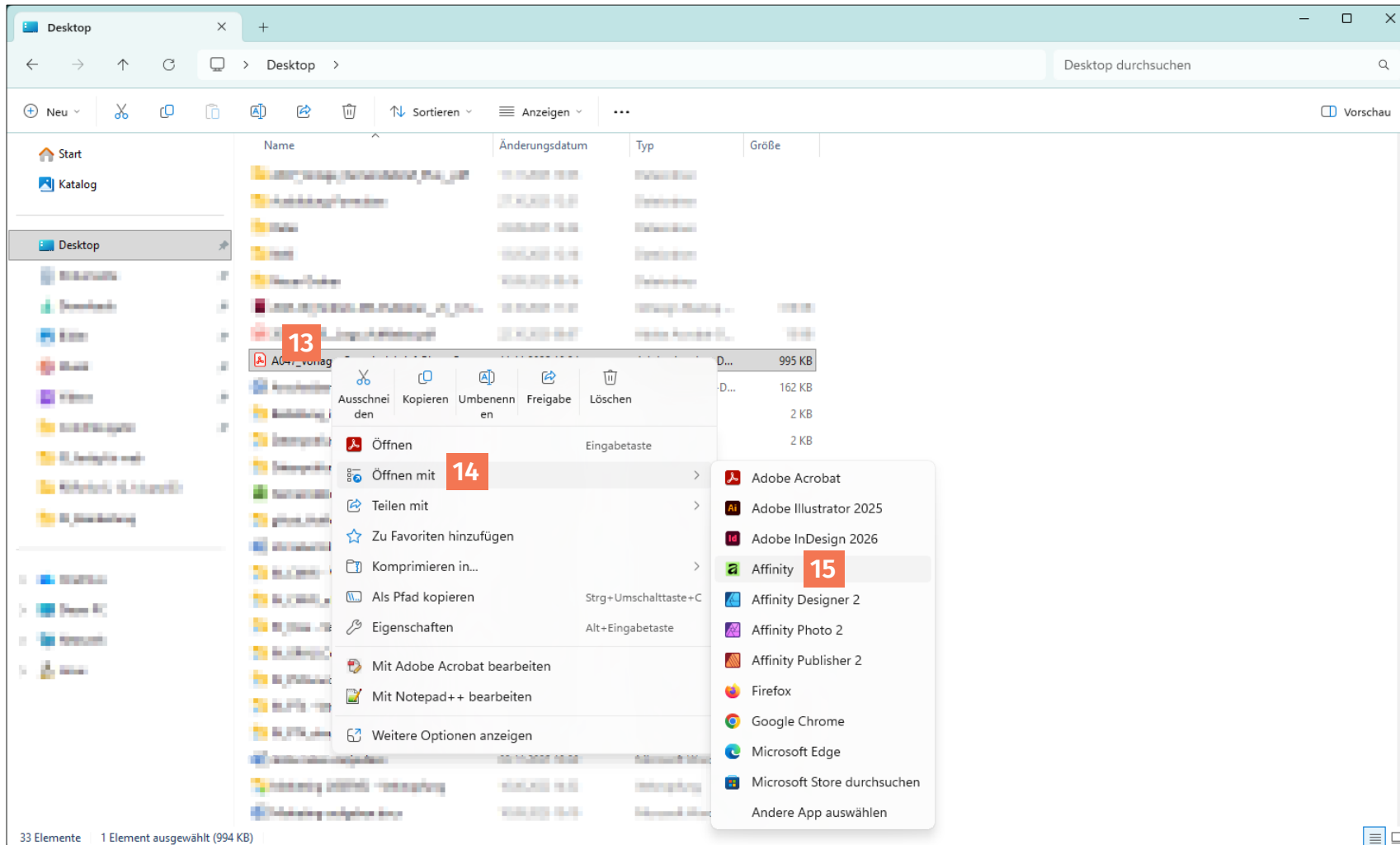
## 2. Schritt: **PDF in Affinity öffnen**

Speicherort der PDF aus Microsoft Publisher öffnen

**13** Rechtsklick auf **PDF**

**14** Klick auf **Öffnen mit**

**15** Klick auf **Affinity**



16 Klick auf **Alle Seiten laden**

17 „Seiten“ wählen

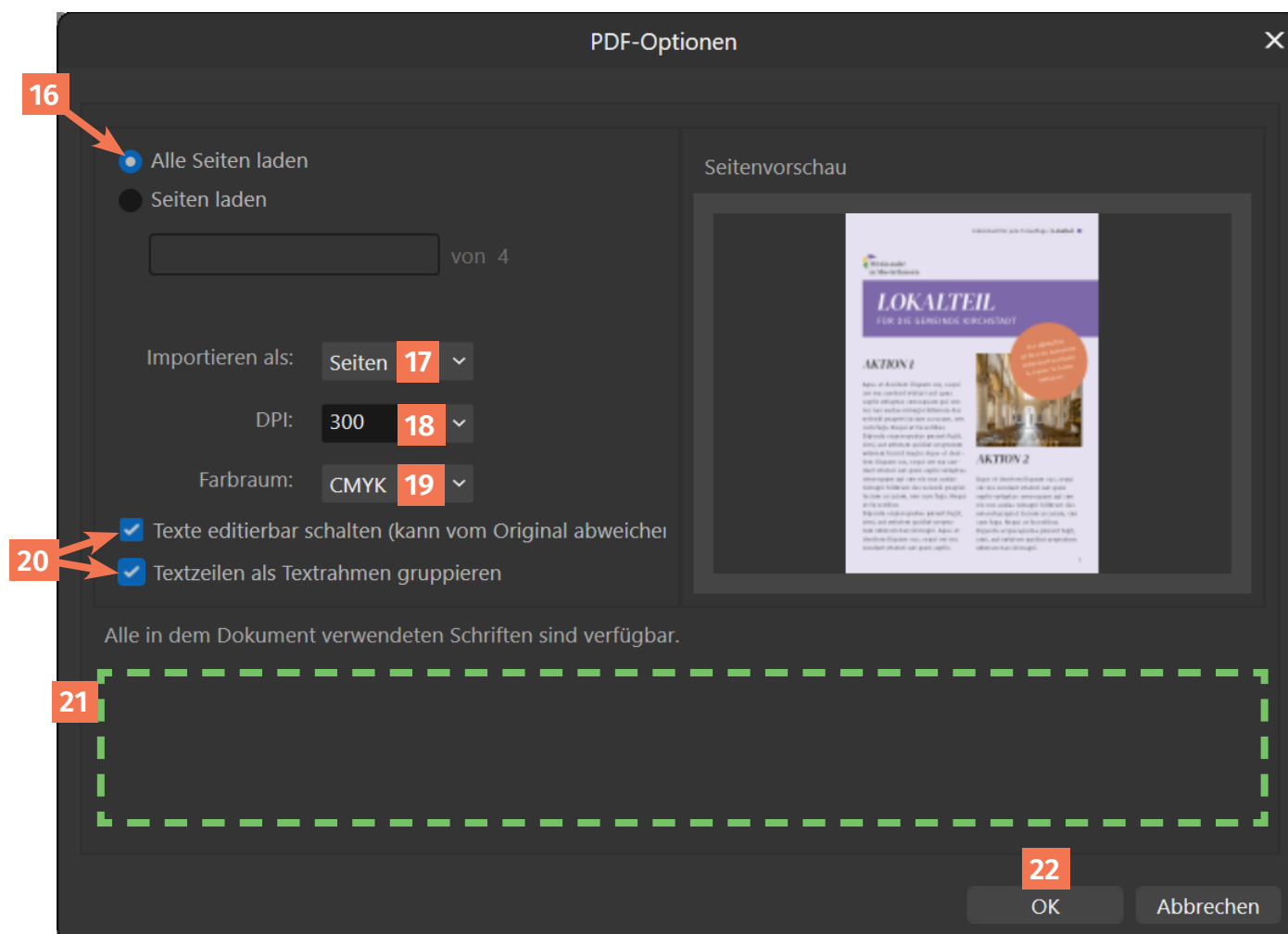
18 „300 dpi“ wählen

19 „CMYK“ wählen

20 Häkchen setzen

21 Falls Schriften für dieses Dokument fehlen, werden diese hier angezeigt und können durch andere Schriften ersetzt werden

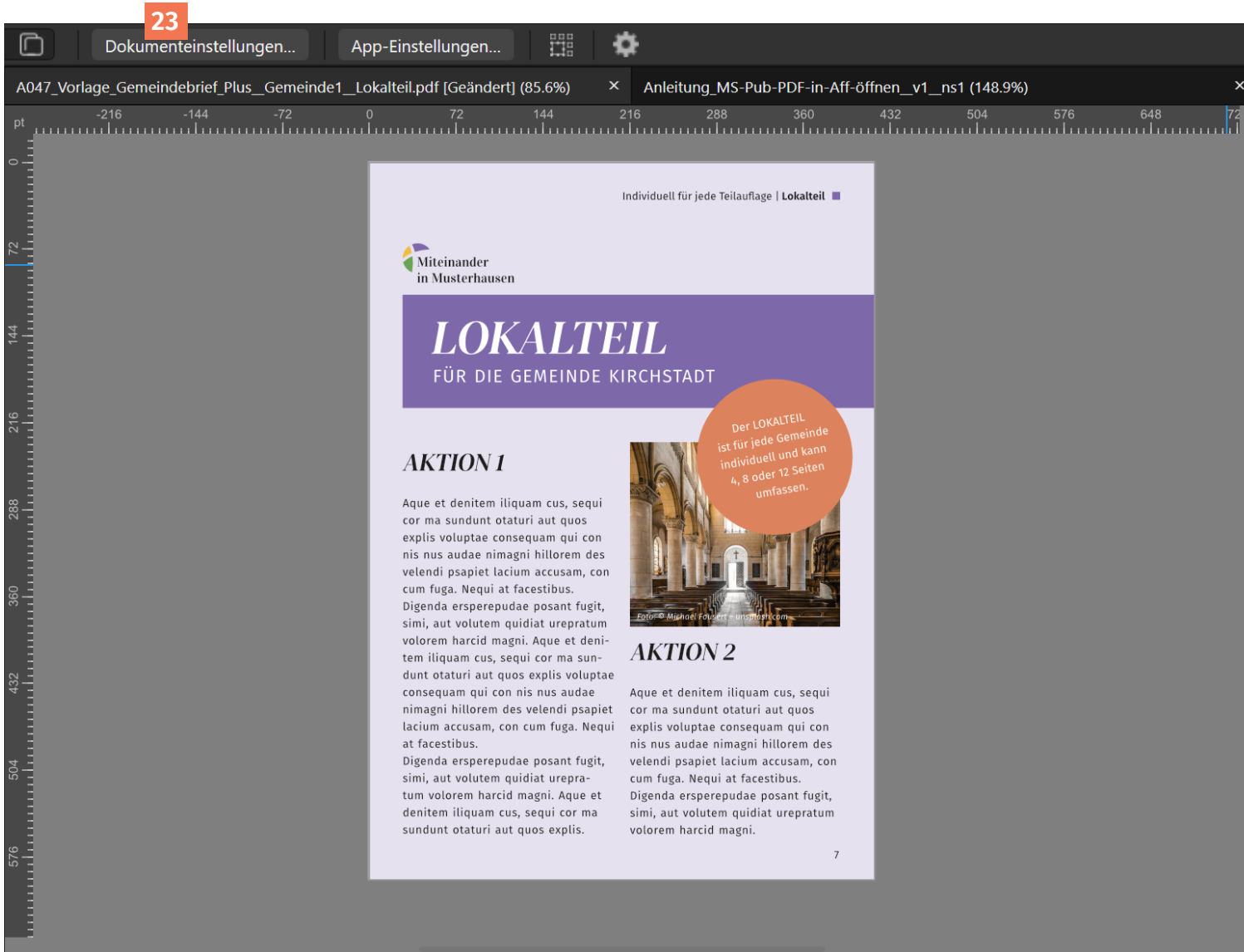
22 Klick auf **OK**

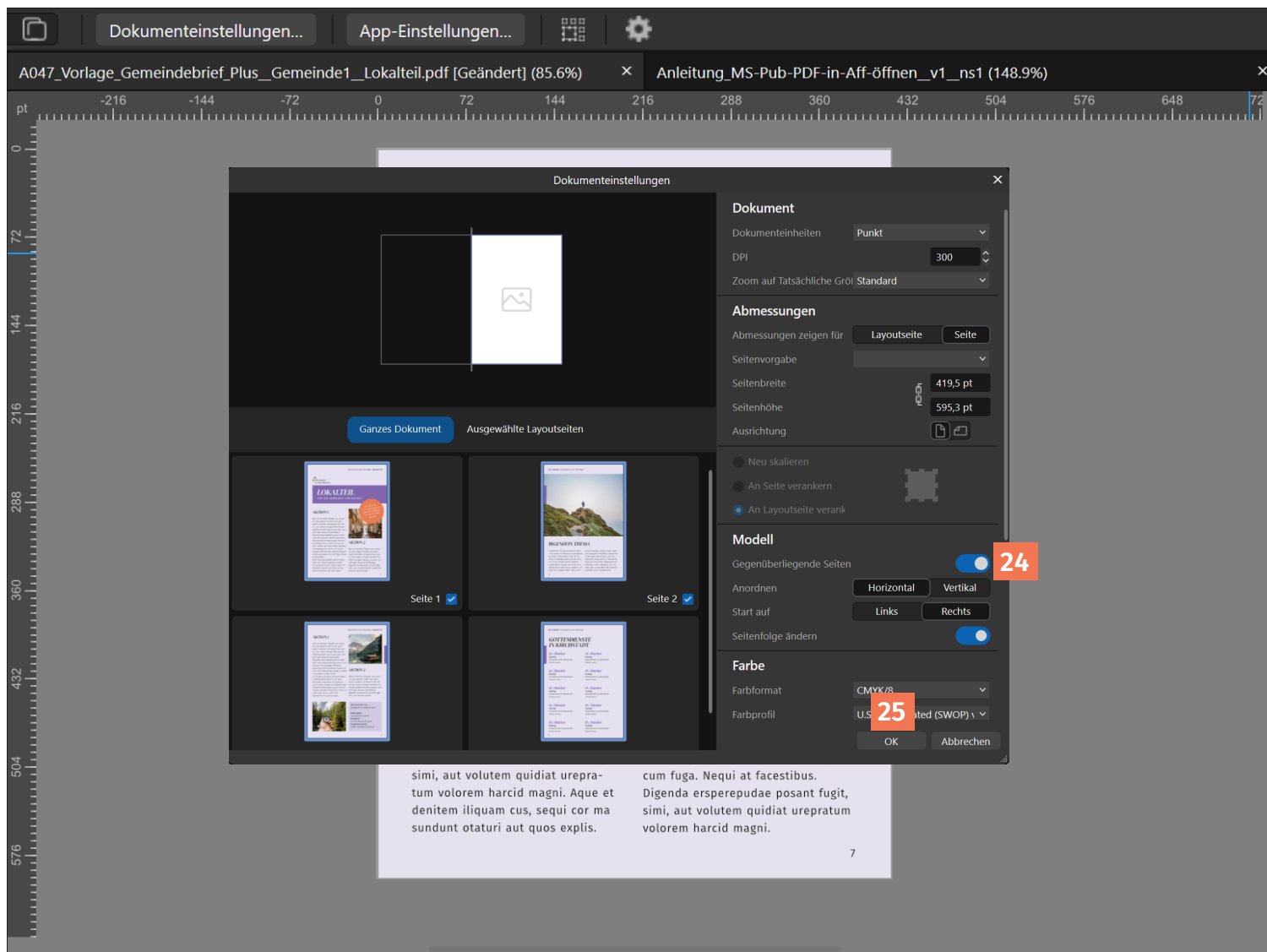


### 3. Schritt: **Doppelseiten auswählen**

Affinity öffnet das PDF in Einzelseiten

**23** Klick auf **Dokumenteinstellungen...**



**24** Schieber aktivieren**25** Klick auf **OK**

## 4. Schritt: Fehler korrigieren

**26** Master-Seiten werden nicht übernommen.

Im Anleitungsheft 29-4 in Kapitel 5. 1. oder im Lernvideo Lektion 10 wird erklärt, wie Rubriken auf der Master-Seite angelegt werden.

Im Anleitungsheft 29-4 in Kapitel 5. 2. oder im Lernvideo Lektion 10 wird erklärt, wie Automatische Seitenzahlen auf der Master-Seite angelegt werden.

